



Pedane ergonomiche e antiscivolo
per la sicurezza sul lavoro



WEARWELL®

EHA®
EINFACH SICHER

INDICE GENERALE

Pedane Ergonomiche Antiscivolo Defaticanti Modulari Zona Asciutta/Umida

U-TILE pag. 2

577-578 24/Seven® LockSafe® pag. 4

Pedane Antiscivolo Zona Umida

474 WorkRite® Anti Fatigue Mats pag. 5

Pedane Industriali EHA pag. 6

Pedane Industriali EHA+ 11 pag. 7

Pedane Ergonomiche Zona Asciutta

495 Flex-Link™ Diamond-Plate Select pag. 8

815 Diamond Plate pag. 9

502 Workstation Mat pag. 10

Pedane Area Pavimento

599 Ergodeck® Max Flooring pag. 11

564-566 Ergodeck® Flooring General Purpose pag. 12

Rampe e Angoli ErgoDeck pag. 13

Pedane Ergonomiche Conduttive

770 24/Seven LockSafe® Solid ESD pag. 14

786 Electrically Conductive Anti-Fatigue pag. 15

Pedane Ergonomiche Zona Saldatura

447 WeldSafe® pag. 16



Pedane Ergonomiche Antiscivolo Defaticanti Modulari Zona Asciutta/Umida

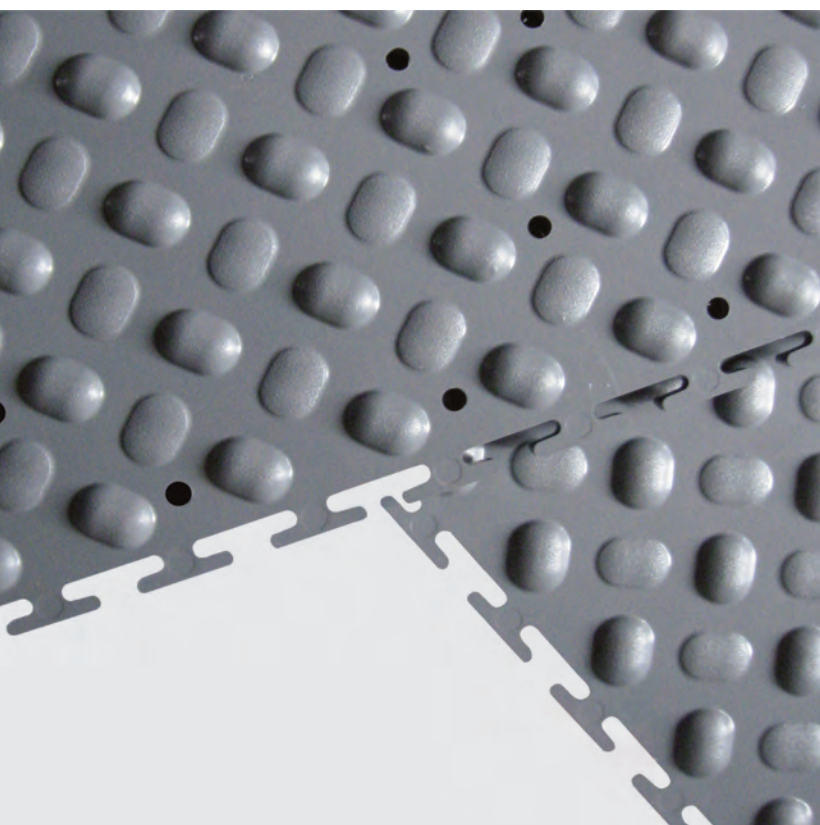
U-TILE Comfort è una pedana antiscivolo, ergonomica, prodotta in due versioni, (forata e non), in due colori (grigio RAL 7001 e nero RAL 9004), particolarmente adatta per postazioni di lavoro.

Il sistema è costituito da piastrelle che si incastrano tra loro.

La parte superiore è realizzata con rilievi antiscivolo ad altezza variabile; quelli più sporgenti si abbassano sotto la pressione del peso e assicurano stabilità e resistenza allo scivolamento.

Caratteristiche:

- defaticante
- superficie antiscivolo
- ottimo isolante termico
- prodotto igienico e lavabile
- permette evacuazione di liquidi (versione forata)
- evita danni ai materiali caduti accidentalmente



Descrizione prodotto

Materiale:	PVC 100%
Dimensioni piastrella:	500 x 500 mm. (490 x 490 utile)
Spessore piastrella:	17 mm.
Peso piastrella:	2,6 Kg.

Caratteristiche tecniche

Peso specifico	ISO 1183	g/cm ³	1,315
Durezza	ISO 868	Shore A	82
Carico di rottura	ISO 527	N/mm ²	16,5
Allungamento a rottura	ISO 527	%	300
Temperatura di irrig. a torsione	ISO 458	°C	
Stabilità termica	CEI 20-34/3-2	Minutes	40
Indice di ossigeno	CEI 20-22/4	%	27,5

Colori disponibili



RAL 9004



RAL 7001

Accessori

RAMPA



mm. 500 x 140

ANGOLO



mm. 130

Codici per ordinare

PEDANA	UT 157001	Colore GRIGIO
PEDANA	UT 159004	Colore NERO
PEDANA	UT 157001 F	Colore GRIGIO FORATO
PEDANA	UT 159004 F	Colore NERO FORATO
RAMPA	RA 151023	Colore GIALLO
RAMPA	RA 157001	Colore GRIGIO
RAMPA	RA 159004	Colore NERO
ANGOLO	AG 151023	Colore GIALLO
ANGOLO	AG 157001	Colore GRIGIO
ANGOLO	AG 159004	Colore NERO

577-578 24/Seven® Locksafe®

La 24/7 è una gamma di pedane in gomma antiscivolo defaticanti modulare di alta qualità. I moduli ad incastro sono molto flessibili, hanno uno spessore di 16 mm e forniscono un supporto per tutte le ore lavorative. Le 24/7, grazie alla loro modularità e rapidità di installazione sono adatte sia a grandi superfici che a singole postazioni di lavoro. La 24/7 Grease Resistant (GR) è prodotta con una gomma stampata di alta qualità. Progettata per aree con residui e acqua, è anche resistente all'acido borico e al glicole etilenico. Le pedane della linea in GR sono disponibili nelle varianti per il drenaggio solido e liquido. La 24/7 nella nuova versione 577/578, grazie al sistema LockSafe, permette di arrotolare i vari moduli evitando che gli incastri si separino.

577 - 578 24/Seven® Locksafe®				
CODICE	PRODOTTO	MISURE (CM)	SPESSORE (MM)	COLORE
577.58x3x3GR	24/Seven® Locksafe® Solid	91x91	16	BK
578.58x3x3GR	24/Seven® Locksafe® Solid Drainage	91x91	16	BK
578.EdgingFGR	24/Seven® Locksafe® GR Ramps Female	7x99	16	YL
578.EdgingMGR	24/Seven® Locksafe® GR Ramps Male	7x99	16	YL
578.CornerGR *	24/Seven® Locksafe® GR Outside Corner	7x7	16	YL

* Venduto in confezioni da 4 pezzi

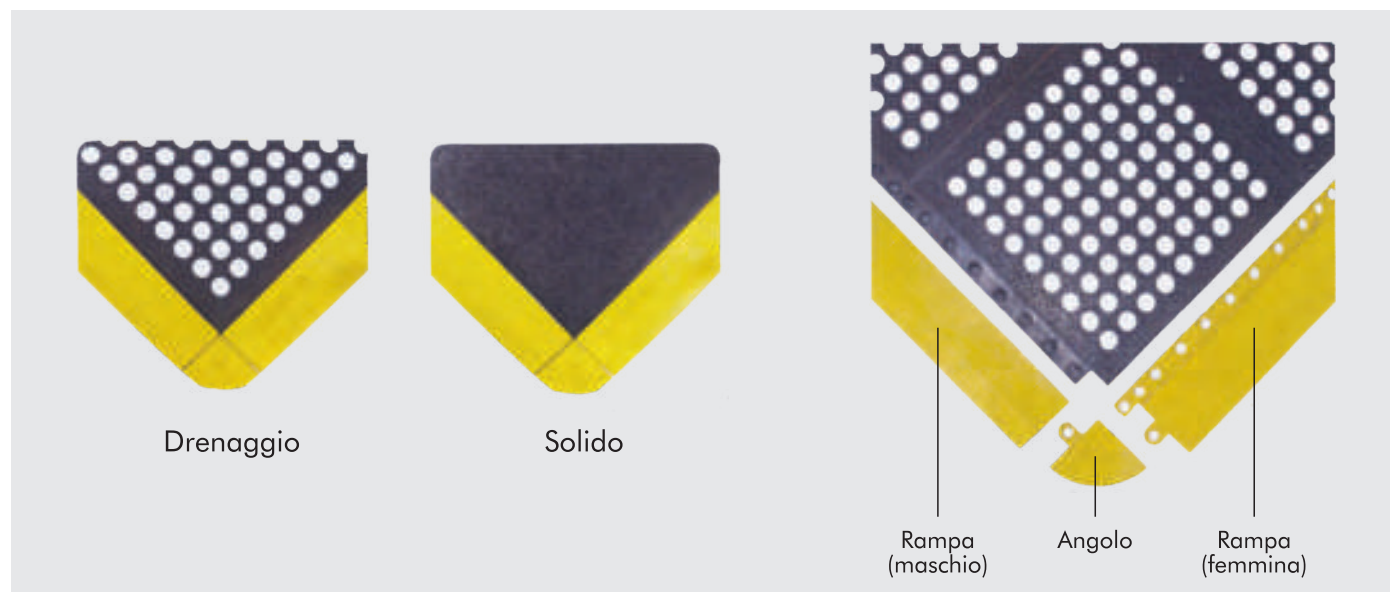
SPECIFICHE

Composizione: GR: Resistente al grasso.

Bordi: Opzionale 8 cm - Rampe di sicurezza larghe maschio e femmina.

Garanzia: 1 anno.

F: Connettore femmina - M: Connettore maschio.



474 WorkRite® Anti Fatigue Mats

WorkRite® è uno tra i prodotti di punta non solo per il design particolare ma anche per la sua leggerezza e i bordi smussati.

Questo lo rende versatile, economico e adatto sia a zone umide (non caustiche) che asciutte.

È inoltre facile da pulire e la superficie forata permette il drenaggio di liquidi in eccesso assicurando una massima igiene senza compromettere le sue performance e mantenendo un comfort elevato.

474 WorkRite® Anti Fatigue Mats Resistant				
CODICE	DESCRIZIONE	MISURE (CM)	SPESSORE (MM)	COLORE
474.12x3x5BK	WorkRite® Anti Fatigue Mats	91x152	13	BK
474.12x3x10BK	WorkRite® Anti Fatigue Mats	91x305	13	BK
474.12x3x20BK	WorkRite® Anti Fatigue Mats	91x610	13	BK

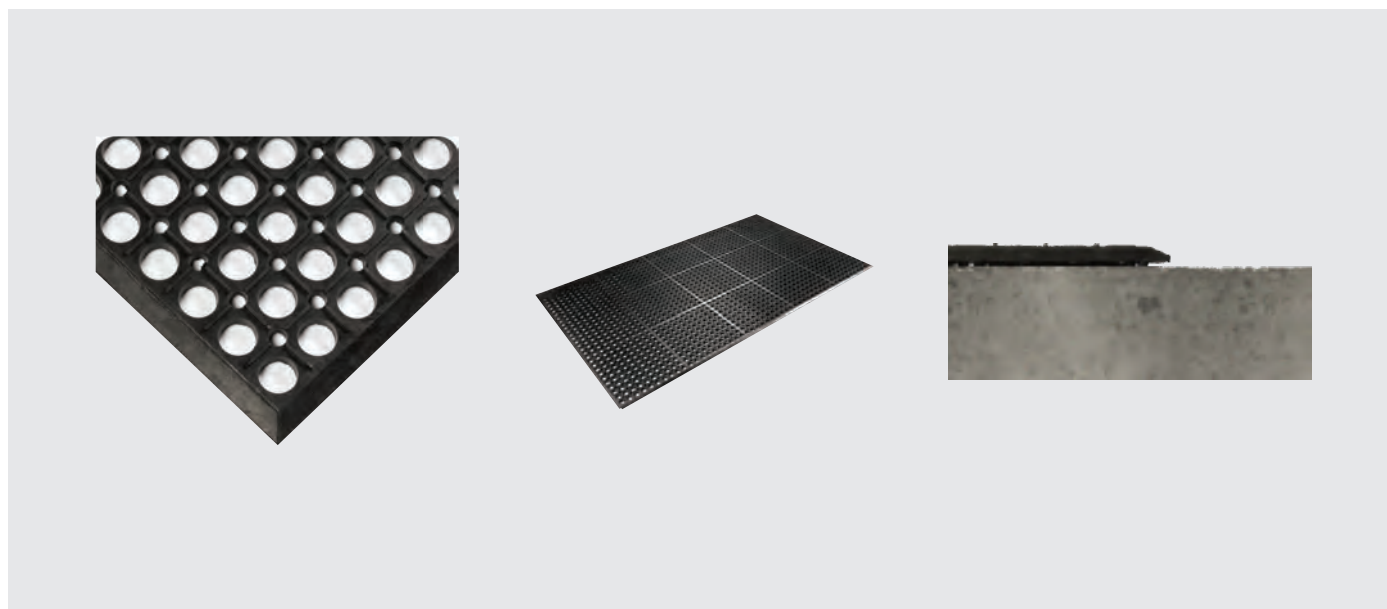
SPECIFICHE

Composizione: GR: Gomma Naturale.

Bordi: Bordi di sicurezza sagomati, adatto per zone umide con presenza di acqua e liquidi non caustici.

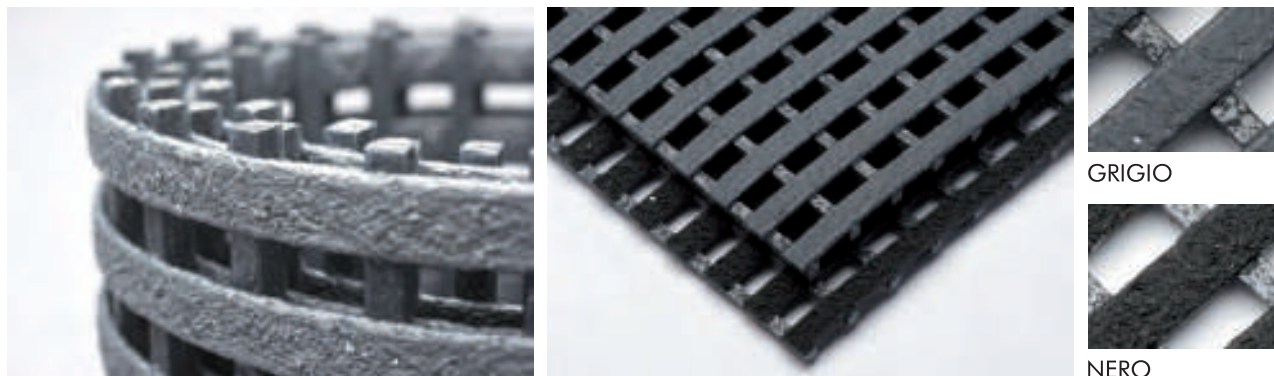
Garanzia: 1 anno.

GR



PEDANE INDUSTRIALI EHA

Le pedane industriali EHA, di elevata qualità, sono prodotte in polietilene riciclato; rendono sicuri ed ergonomici i luoghi di lavoro scivolosi a causa di oli, grassi e trucioli. Inoltre offrono un supporto comodo e sicuro, sono di semplice e rapida posa e facili da pulire.



GRIGIO

NERO

CARATTERISTICHE TECNICHE

Materiale	Polietilene riciclato	
Altezza rotolo	da 60 a 120 cm.	
Spessore	18 mm.	
Lunghezza	rotoli da 10 mt.	
Peso	ca. 6,5 Kg/mq.	
Resistenza al carico meccanico	190 t/mq.	
Antiscivolo	Categoria R11 + R12 secondo DIN 51130	

Pedana antiscivolo EHA +11 - Art. 91700

Trama leggermente corrugata - colore **GRIGIO**
 Antiscivolo **R11/V10** secondo DIN 51130
 Misure disponibili

60 cm	80 cm	100 cm	120 cm
91703	91702	91701	91709

Pedana antiscivolo EHA +12 - Art. 91770

Trama leggermente corrugata - colore **NERO**
 Antiscivolo **R12/V10** secondo DIN 51130
 Misure disponibili

60 cm	80 cm	100 cm	120 cm
91773	91772	91771	91779

ACCESSORI PEDANE INDUSTRIALI

Nero giallo	nero	giallo	nero/giallo
Profilo spigolo lato stretto	99030	99070	99032
Profilo spigolo lato lungo	99031	99071	99033

ACCESSORI DI FISSAGGIO PEDANE



99035 lato lungo

99036 lato altezza

99038 per angolo a "L"

ACCESSORI DI FISSAGGIO RAMPE



99062 lato lungo

99064 lato corto

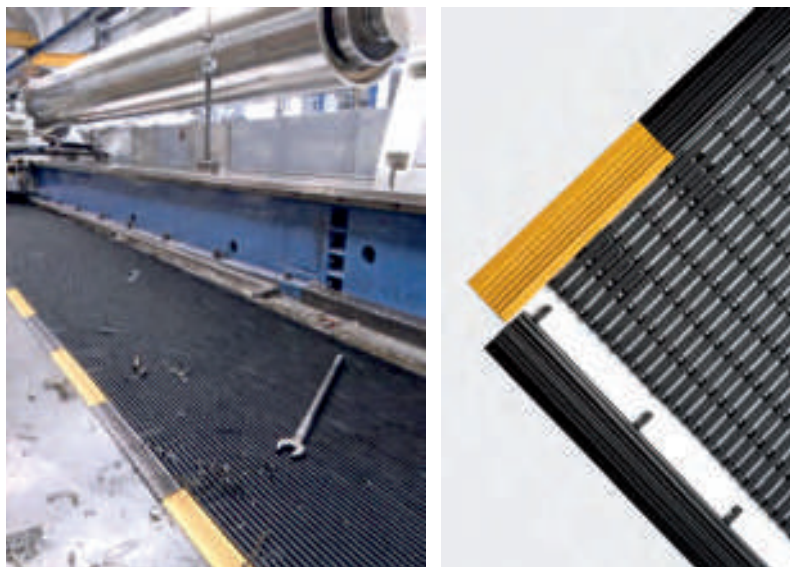
PEDANE INDUSTRIALI EHA + 11

Le pedane industriali EHA + 11 sono particolarmente idonee per postazioni da lavoro in cui sussiste un elevato rischio di scivolamento. La superficie fresata conferisce un livello antiscivolo certificato di tipo R11. Il materiale morbido ed elastico previene l'affaticamento di gambe, piedi e schiena.



STRISCE DI SICUREZZA
GIALLO/NERO

NERO



CARATTERISTICHE TECNICHE

Materiale	PVC morbido
Altezza rotolo	da 60 a 120 cm.
Spessore	15 mm.
Lunghezza	rotoli da 10 mt.
Larghezza profilo superiore	8,6 mm.
Larghezza fessure	7 mm.
Peso	ca. 8 Kg/mq.
Resistente a temperature da	-5°C fino a + 60°C
Antiscivolo	Categoria R11 secondo DIN 51130

NUMERI ARTICOLO

Larghezza	60 cm	80 cm	100 cm	120 cm
Nero	90065	90063	90061	90069
Strisce di sicurezza giallo/nero	90083	90082	90081	90089

ACCESSORI PEDANE INDUSTRIALI

Nero giallo	nero	giallo	nero/giallo
Profilo spigolo lato stretto	99019	99013	99020
Profilo spigolo lato lungo	99010	99012	99021

ACCESSORI DI FISSAGGIO



99011 giunzione per 2 lati



99061 lato lungo



99063 lato corto



495 Flex-Link™ Diamond-Plate Select

Diamond-Plate Select è il prodotto più conosciuto tra la gamma delle pedane ergonomiche. Questa pedana presenta il sottostrato in spugna "Flex-Link", una densa schiuma in PVC a cellule chiuse progettata per fornire solide e stabili prestazioni anti-fatica.

- Base in spugna di elevata qualità
- Bordi smussati per non inciampare
- Superficie in PVC resistente all'abrasione e alle sostanze chimiche

495 Flex-Link™ Diamond-Plate Select				
CODICE	DESCRIZIONE	MISURE (CM)	SPESSORE (MM)	COLORE
495.916x2x3BK	Diamond-Plate Select	61x91	14	BK
495.916x2x3BYL	Diamond-Plate Select	61x91	14	BK/YL
495.916x2x75BK	Diamond-Plate Select	61x2286	14	BK
495.916x2x75BYL	Diamond-Plate Select	61x2286	14	BK/YL
495.916x3x5BK	Diamond-Plate Select	91x152	14	BK
495.916x3x5BYL	Diamond-Plate Select	91x152	14	BK/YL
495.916x3x75BK	Diamond-Plate Select	91x2286	14	BK
495.916x3x75BYL	Diamond-Plate Select	91x2286	14	BK/YL
495.916x4x75BK	Diamond-Plate Select	122x2286	14	BK
495.916x4x75BYL	Diamond-Plate Select	122x2286	14	BK/YL



815 Diamond Plate Sponge Coat with WOW Finish

In queste pedane Diamond Plate troviamo WOW, una finitura speciale che impedisce lo scivolamento sia su una superficie di lavoro in resina sia sul cemento polveroso.

Questa finitura ha portato i prodotti ultrasoft a un livello superiore e assieme alla superficie diamantata e alla struttura ergonomica extra spessa garantiscono la massima sicurezza nelle postazioni di lavoro evitando lo spostamento della pedana stessa durante l'utilizzo.

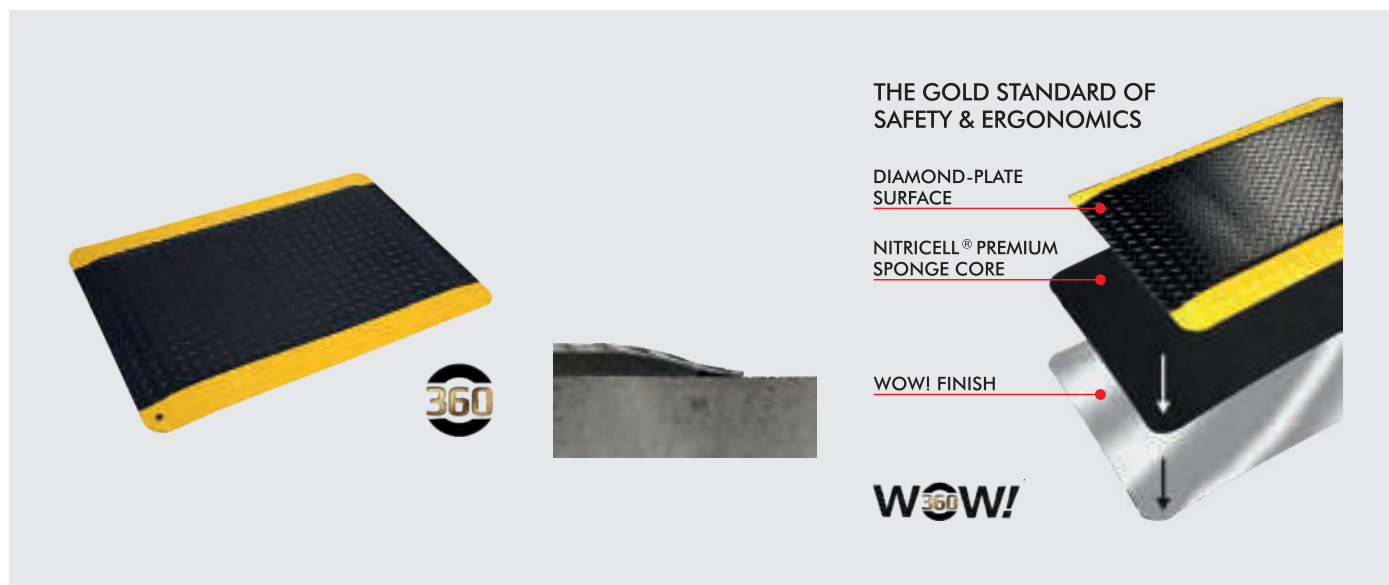
815 Diamond Plate Sponge Coat with WOW				
CODICE	DESCRIZIONE	MISURE (CM)	SPESSORE (MM)	COLORE
815.916x2x3BYL	Diamond Plate w/ WOW	61x91	14	BK/YL
815.916x3x5BYL	Diamond Plate w/ WOW	91x152	14	BK/YL
815.916x3x75BYL	Diamond Plate w/ WOW	91x2286	14	BK/YL
815.916x2x3BK	Diamond Plate w/ WOW	61x91	14	BK
815.916x3x5BK	Diamond Plate w/ WOW	91x152	14	BK
815.916x3x75BK	Diamond Plate w/ WOW	91x2286	14	BK

SPECIFICHE

Composizione: Superficie in PVC con spugna infusa di nitrile.

Garanzia: A vita.

Rotoli completi non disponibili a stock in Olanda.

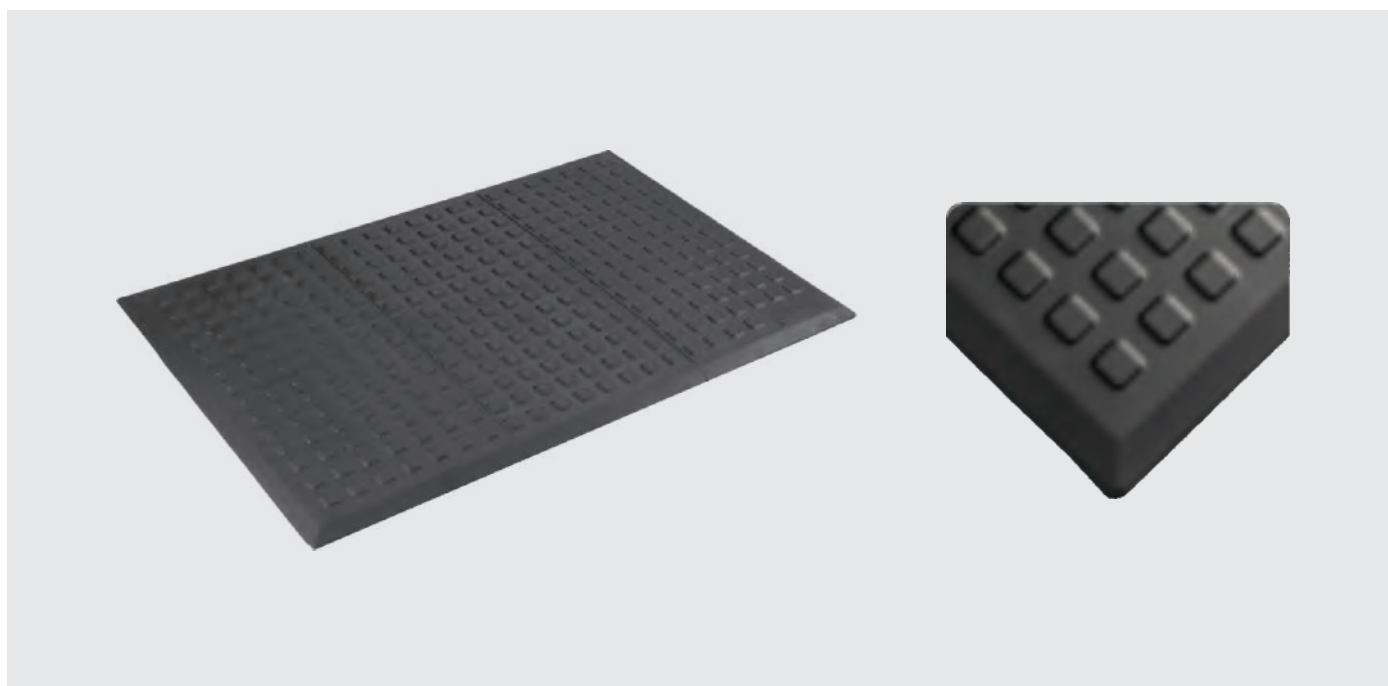


502 Workstation Mat

I tappeti Workstation di Rejuvenator forniscono una soluzione anti-affaticamento immediata per i lavoratori che trascorrono la maggior parte del turno di lavoro in piedi davanti ad una postazione.

- 100% poliuretano con strato di usura esterno spesso
- Comfort eccezionale e prestazioni durature

502 Vitality® Squared				
CODICE	DESCRIZIONE	MISURE (CM)	SPESSORE (MM)	COLORE
502.58x2x3BK	Vitality® Squared	61x91	16	BLACK
502.58x2x5BK	Vitality® Squared	61x152	16	BLACK
502.58x3x5BK	Vitality® Squared	91x152	16	BLACK



599 Ergodeck® Max Flooring

Uno dei prodotti più innovativi combina la tecnologia Ergodeck® con la spugna NELLA PARTE INFERIORE di altissima qualità Nitricell. Ergodeck® MAX offre un supporto strutturale e un forte impatto di assorbimento per rendere la postazione di lavoro degli operatori più salutare e produttiva.

Questa pedana è adatta per svariate zone di lavoro asciutte, incluse aree di produzione, automotive, ovunque ci siano lavoratori che trascorrono tempo in piedi sulla pavimentazione.

599 Ergodeck® Max Flooring			
CODICE	MISURE (CM)	SPESSORE (MM)	COLORE
599.78x18x18CH-CS10	46x46	22	CH
599.78x18x18BK-CS10	46x46	22	BK

Venduto in confezioni da 10 pezzi



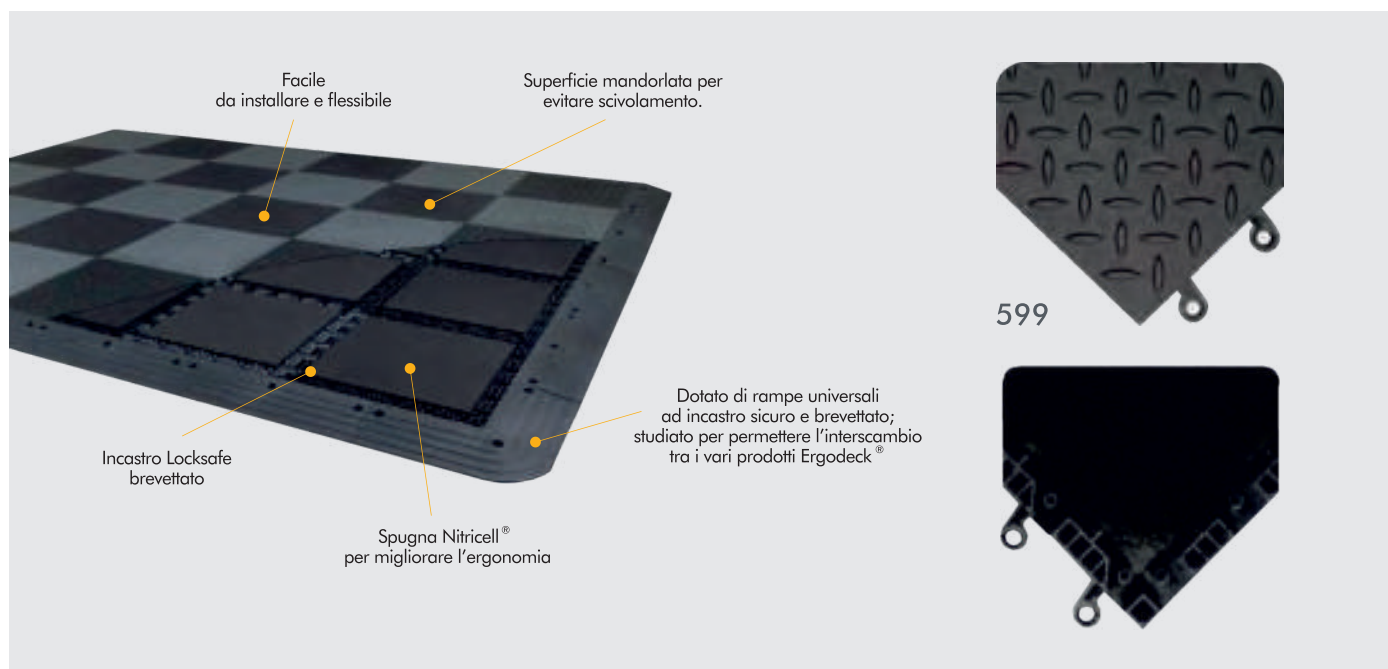
SPECIFICHE

Composizione: PVC/Spugna

Bordi: Ampie rampe di sicurezza opzionali (15 cm)



ErgoDeck® MAX carries our Limited-Lifetime Warranty



564-566 Ergodeck® Flooring General Purpose

Ergodeck® General Purpose è la tipologia di pedana generica per il benessere e la sicurezza in aree con passaggio pedonale e traffico leggero di carrelli.

Il materiale più soffice si comprime sotto il peso dei passi potenziando il sollievo dalla fatica, al tempo stesso il sottofondo a rete fornisce il supporto necessario per il carrelli in movimento.

564 ErgoDeck® General Purpose Open

CODICE	MISURE (CM)	SPESSORE (MM)	COLORE
564.78x18x18CH-CS10	46x46	22	CH

Venduto in confezioni da 10 pezzi

566 ErgoDeck® General Purpose Solid

CODICE	MISURE (CM)	SPESSORE (MM)	COLORE
566.78x18x18CH-CS10	46x46	22	CH

Venduto in confezioni da 10 pezzi

SPECIFICHE

Composizione: PVC

Bordi: Ampie rampe di sicurezza opzionali (15 cm)



SOLID

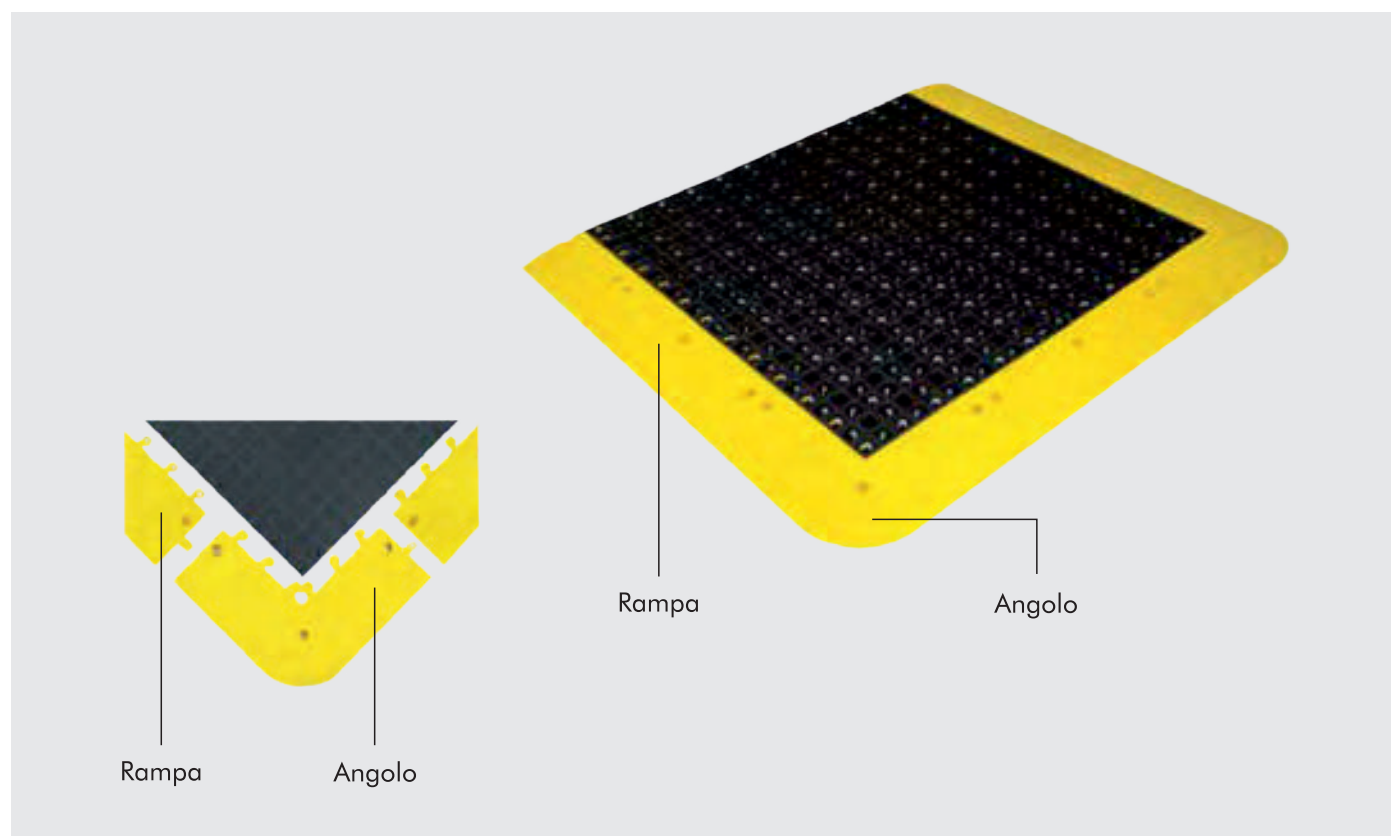


OPEN

560 Ramps / Corners

Le rampe e gli angoli Ergodeck® sono compatibili con tutti i formati Ergodeck®. Prevedono incidenti di inciampo e facilitano l'accesso a mezzi con ruote. Il colore giallo permette di identificare le varie posizioni di lavoro.

560 Ramps / Corners				
CODICE	DESCRIZIONE	SCATOLE DA PZ.	MISURE (CM)	COLORE
560.78x6x15x15YL-CS4	ErgoDeck Angolo Esterno	4	15x38x38	GIALLO
560.78x6x9x9YL	ErgoDeck Angolo Interno	1	15x23x23	GIALLO
560.78x6x18YL-CS10	ErgoDeck Rampa	10	15x46	GIALLO



770 24/Seven LockSafe Solid ESD

24/Seven LockSafe ESD fornisce una superficie di lavoro ergonomica per una ottimale postazione di lavoro. Realizzato per coprire aree di grandi dimensioni, il 770 ESD può essere posizionato direttamente sopra un rivestimento o un pavimento conduttivo.

Il sistema di connessione LockSafe consente di arrotolare il tappetino per facilitare la pulizia.

770 24/Seven LockSafe Solid ESD				
CODICE	DESCRIZIONE	MISURE (CM)	SPESSORE (MM)	COLORE
770.58x3x3GRBK	Anti-Fatigue Flooring	91x91	14	BLACK

SPECIFICHE

Composizione: Gomma naturale resistente al grasso.

Personalizzazione: Completamente personalizzato.



786 Electrically Conductive Anti-Fatigue

Pedana conduttiva che unisce le caratteristiche del materiale ESD al comfort per chi vi sosta molto tempo. La base in spugna Nitricell aumenta notevolmente la resistenza e la durata.

Disponibile nella versione con superficie diamantata EOS/EDS $s7.1:1 \times 10^3 - 1 \times 10^6$ - Spessore complessivo, Standard 14 mm.

Il fermo di messa a terra è fissato all'angolo di ciascun tappetino (NOTA: il tappetino deve essere collegato a terra con un cavo di messa a terra; i lavoratori devono indossare scarpe con soles conduttive).

786 Electrically Conductive Anti-Fatigue				
CODICE	DESCRIZIONE	MISURE (CM)	SPESSORE (MM)	COLORE
786.916x2x3	Electrically Conductive Anti-Fatigue	61x91	14	BLACK
786.916x3x5	Electrically Conductive Anti-Fatigue	91x152	14	BLACK
786.916x3x75	Electrically Conductive Anti-Fatigue	91x2286	14	BLACK
793 Heel Grounder				
793.HG	Heel grounder	One size fits all		BLACK
793 Ground Cord				
793.15Cord	Ground cord	460		BLACK

793 Heel Grounder

Il sotto scarpa conduttivo permette di scaricare l'elettricità statica direttamente alla pavimentazione sottostante.

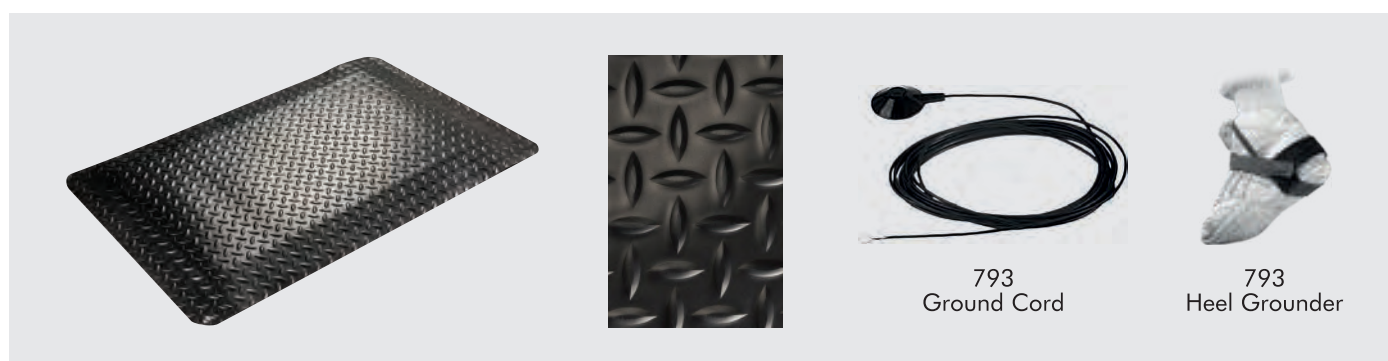
Il sottoscarpa è taglia unica quindi si adatta a tutti ed è facile da indossare sulle calzature grazie allo strappo in velcro.



793 Ground Cord

Cordino di collegamento per la messa a terra.

Lunghezza 4,6 metri.



793
Ground Cord

793
Heel Grounder

447 WeldSafe®

Le pedane WeldSafe® hanno una superficie in gomma SBR appositamente formulata che respinge scintille e schegge di metallo bollente.

Questo materiale di superficie ha un punto di fusione di oltre 260 °C.

447 WeldSafe®				
CODICE	DESCRIZIONE	MISURE (CM)	SPESSORE (MM)	COLORE
447.916x2x3BK	WeldSafe	61x91	14	BLACK
447.916x2x75BK	WeldSafe	61x2286	14	BLACK
447.916x3x5BK	WeldSafe	91x152	14	BLACK
447.916x3x75BK	WeldSafe	91x2286	14	BLACK
447.916x4x75BK	WeldSafe	122x2286	14	BLACK

SPECIFICHE

Composizione: strato di gomma sopra alla spugna in Nitricell.

Bordi: smussati.

Disponibile in tagli fino a 23 metri.







Distribuito da: