

R-Tile  
**Soluzioni di  
pavimentazione per la  
vendita al dettaglio**



## R-Tile - Pavimentazione al dettaglio





---

R-Tek Manufacturing è una società a responsabilità limitata fondata nel 2009 e specializzata nella produzione e fornitura di una moderna gamma di piastrelle ad incastro per pavimenti industriali dal marchio R-Tile.

L'azienda ha sede ad Armagh, Irlanda del Nord, in uno stabilimento di 9000 mq atto a soddisfare le esigenze in continua crescita di R-Tek.

R-Tek produce in loco l'intera gamma di piastrelle per pavimenti a incastro R-Tile grazie all'impiego di 22 macchinari di stampaggio all'avanguardia ed operando 24 ore su 24, 5 giorni su 7.

Oltre ad essersi specializzata nella produzione di prodotti della gamma R-Tile, la R-Tek ha sviluppato una serie di prodotti innovativi tra cui Dovetail, il moderno e robusto sistema ad incastro, la piastrella Excel e la piastrella Slate, piastrella ad incastro nascosto, leader sul mercato. Recentemente la R-Tek ha lanciato sul mercato al dettaglio due nuovi prodotti rivoluzionari: le collezioni di piastrelle Design ed Urban.

R-Tek è accreditata ISO 9001 e deve la propria reputazione alla fornitura di prodotti di alta

qualità e ad un'eccellente rete di distribuzione che ha permesso all'azienda di diventare leader nel mercato delle piastrelle per pavimenti ad incastro.

Tutti i prodotti sono realizzati in conformità alla norma CE 14041:2004 e la gamma di prodotti è accreditata per soddisfare sia gli standard britannici che quelli europei.

Tutti i materiali utilizzati per produrre la gamma di prodotti R-Tile sono conformi alle normative del regolamento REACH.

La gamma di prodotti R-Tile è classificata A+ secondo gli standard BREEM.

R-Tek opera inoltre in stretta conformità con gli standard ambientali ISO 14001-2004, in base ai quali tutti i rifiuti sono riciclati al 100% mentre scarti di piastrelle ecc. vengono granulati e rilavorati per produrre nuove piastrelle.
















# Vantaggi di R-Tile

R-Tek Manufacturing fornisce soluzioni per pavimenti ad incastro robuste e di qualità, ideali per attività di vendita al dettaglio ed uso commerciale.

## Principali vantaggi della gamma di prodotti R-Tile

	Sistema di posa libera Non necessita di alcun adesivo.		Adatto a sopportare il transito di transpallet manuali ed elettrici.		Prezzi competitivi
	Facile da installare.		Sopralluogo gratuito.		Non sono necessari membrana impermeabile, massetto o adesivi.
	Riduzione di polvere e di rumore.		Durata eccellente, antiscivolo.		Caldo - isola il pavimento.
	Ritardante di fiamma - Bfl S1.		Riduzione della fatica.		Facile da pulire e da mantenere.
	Costo del ciclo di vita ridotto.		Facile da spostare e riutilizzare.		Accreditato CE.
	Sostenibilità ambientale.		Vasta scelta di design.		

# Certificazioni Tecniche

							
CE EN14041:2004	EN 14041, EN 13893	EN 430	EN 1815	EN 429	EN 427 EN 994	EN 428	EN 13501-1
							
	EN 105-B02	EN 433	EN 433	EN 423	EN 425	EN 660-1 EN 660-2	EN 423



# Collezione Urban

## R-Tile - Pavimentazione al dettaglio



# Urban Tile è un nuovo e robusto sistema di pavimentazione a posa libera senza giunture, disponibile in finiture decorative moderne.

Urban Tile è la nostra nuova e più recente gamma; dal finish moderno e senza giunture è perfetta per qualsiasi tipo di attività. Come per le altre gamme anch'essa può essere installata facilmente e velocemente per un notevole risparmio di tempo e di denaro.

Urban Tile è una piastrella eterogenea, in PVC riciclato al 100% con uno spessore di.

6,5 mm che la rende adatta alle aree commerciali ad alto traffico.

La piastrella Urban è adatta al traffico su ruote fino a 1200 kg e può essere installata rapidamente su superfici di scarsa qualità, prestandosi bene alla realizzazione di progetti di ristrutturazione.

## Dimensioni

■ 579mm x 579mm ■ 6,5mm di Spessore ■ PU con strato di usura di 0,7/0,55 mm.

## Design e Layout

- Facile da installare: formato modulare
- con 11 finiture



## R-Tile - Pavimentazione al dettaglio



# Collezione Urban Tile

Urban Tile è disponibile in 11 moderni design

## Cemento



Grigio- 59234



Marrone - 59232



Carbone - 59233



Marrone Lucido - 4118

## Pietra



Shale - 46954

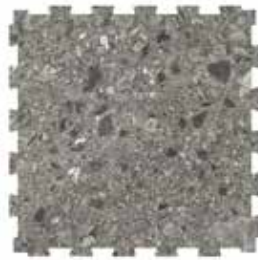
## Pebble



Pebble Marrone- 46151

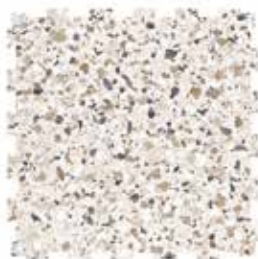


Pebble Grigio - 46921

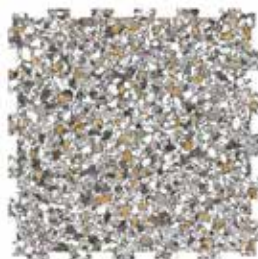


Pebble Grigio Scuro- 46961

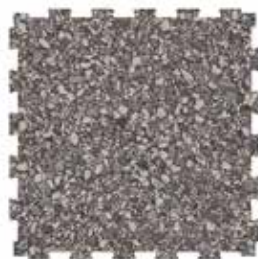
## Terrazzo



Terrazzo Crema- 46164

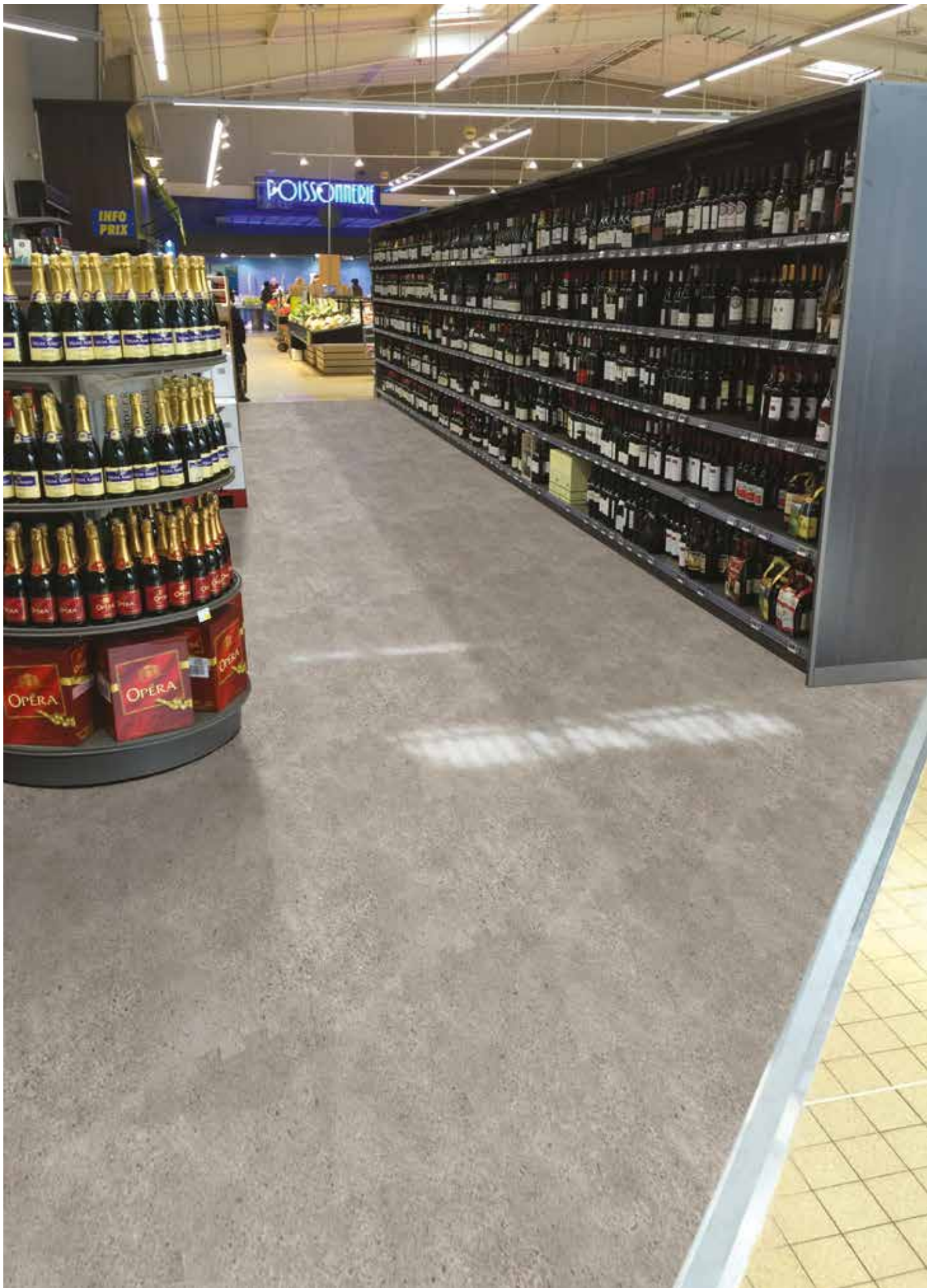


Terrazzo Marrone- 46921K



Terrazzo Grigio- 46946

## R-Tile - Pavimentazione al dettaglio



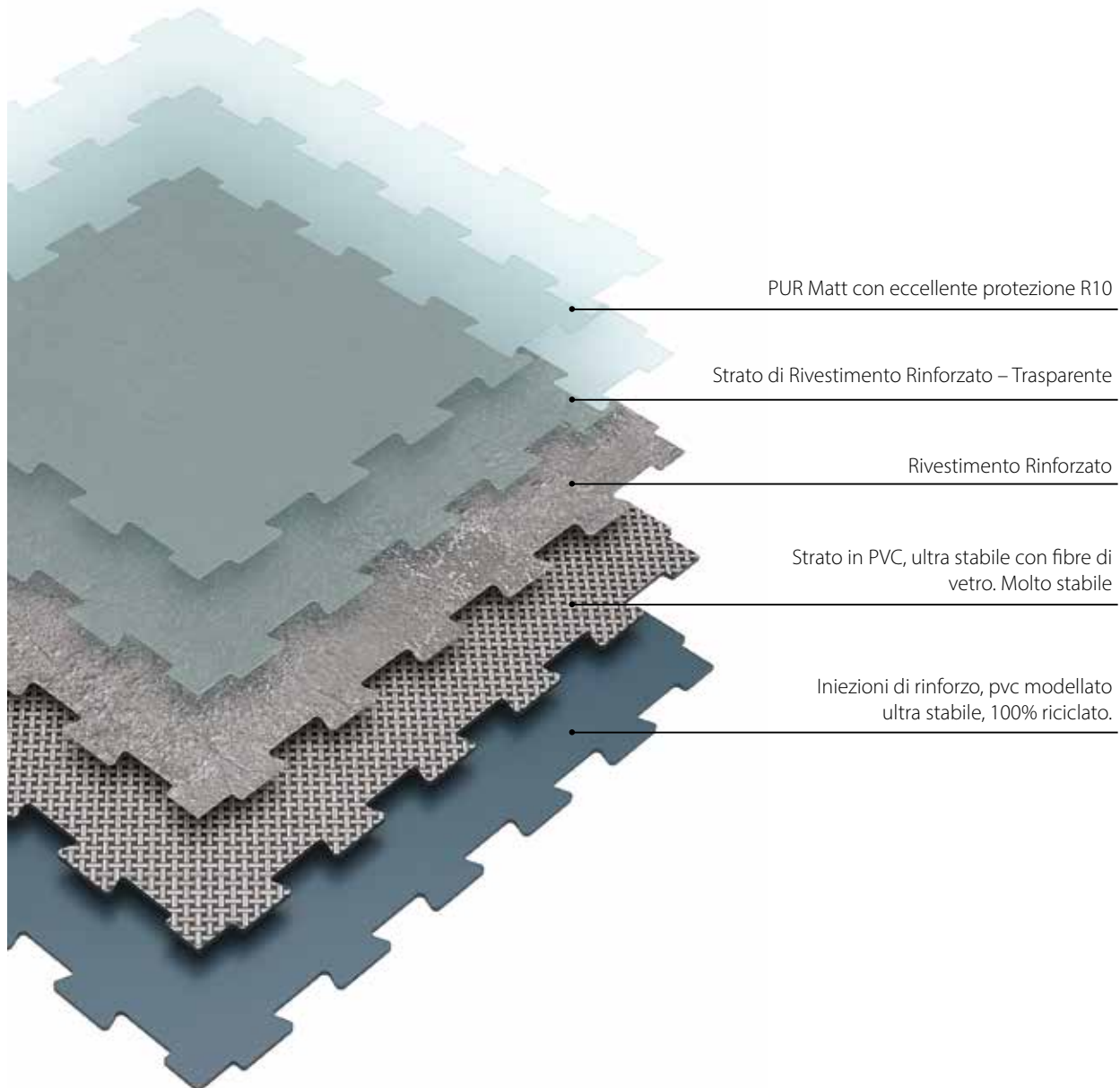
# Costruzione del Prodotto

La Piastrilla Urban è una piastrilla multistrato vinilica con sistema di posa ad incastro trattata al poliuretano (PUR+), dallo spessore di 6.5mm con incastro a coda di rondine, gruppo di abrasione T e viene prodotta da R-Tek grazie all'utilizzo di un processo brevettato ad alta pressione.

La Piastrilla Urban è rinforzata con un reticolo di fibre di vetro molto stabile, perché pressato su uno strato omogeneo, che offrono un'eccellente resistenza al traffico.

Il supporto della Piastrilla Urban è un componente omogeneo composto da materiale ultra stabile ottenuto grazie ad un processo ad alta pressione.

Composta all'80% da materiali riciclati controllati è 100% riciclabile.



## R-Tile - Pavimentazione al dettaglio



# Specifiche Tecniche

## DESCRIZIONE

Spessore	EN ISO 24342	6.5mm
Strato di Rivestimento	EN ISO 24342	0.7mm
Peso	EN ISO 24342	10.5kg/m <sup>2</sup>
Dimensioni Piastrilla	ISO 24342	579mm x 579mm

## CLASSIFICAZIONE

Classificazione	ISO 20582	34
Imballaggio	3 Piastrille	1m <sup>2</sup> /Scatola
Classe Antincendio	EN 13501.1	Bfl-s1
Antistatico	BS EN 1815	Suola in gomma: -1.0kV Suola in PVC: -1.7kV
Antiscivolo (coefficiente)	BS EN 13893	>.30
Antiscivolo	BS EN 51130	R10

## PRESTAZIONE

Abrasione	EN 660.2	T
Dentellatura	ISO 24342	<0.10mm
Acustica	ISO 717.2	12 db
Ruota Orientabile	EN 425	Nessun Danno
Stabilità Dimensionale	ISO 23999	0.15%
Resistenza Termica	ISO 8302	+/- 0.013m <sup>2</sup> K/W
Resistenza Chimica	BS EN 423	Buona

## ACCREDITAMENTI AMBIENTALI

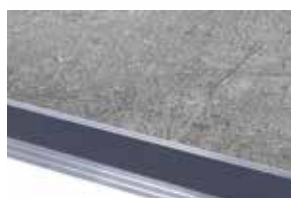
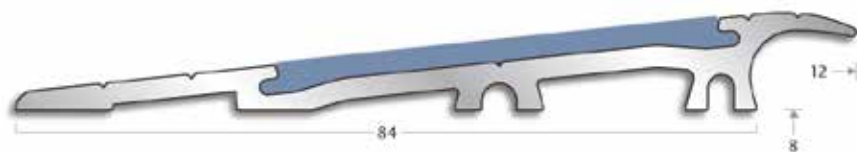
TVOC dopo 28 giorni	ISO 16000-6	<100 µg/m <sup>3</sup>
Certificazione	-	Floorscore®

# Carico Statico e Dinamico

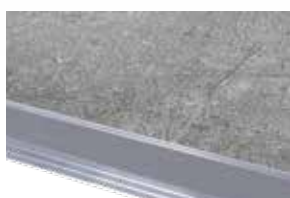
MISURA	STATICO (Punto)	DINAMICO
Piastrilla Urban	85kg/cm <sup>2</sup>	65kg/cm <sup>2</sup>

# Accessori Collezione Urban

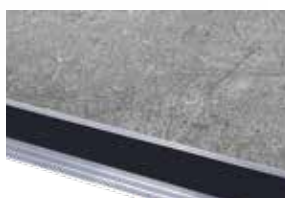
## Profilo Edege



Grigio scuro



Grigio chiaro



Nero

I profili sono stati disegnati per essere utilizzati nella maggior parte degli ambienti in cui è possibile che si verifichi un traffico pesante e con ruote.

Prodotto utilizzando alluminio di qualità superiore per poter sostenere l'impatto di un traffico pesante. Garantisce una transizione sicura tra legno, piastrelle ed altri tipi di rivestimenti per pavimenti resistenti.

Il profilo comprende un inserto in pvc anti scivolamento disponibile in tre opzioni: Grigio scuro, Grigio chiaro e Nero.

### SPECIFICA

Tipo:	Profilo a Rampa
Ambiente:	interno
Materiale:	Alluminio/pvc
Larghezza:	84mm
Spessore:	8mm
Utilizzato con:	Legno, piastrelle in ceramica

Lunghezza  
Piastrilla: 2.50m

### OPZIONI INSERTI

Interno: ELINS50 (bobina di 25m)



## Tappeto d'Ingresso

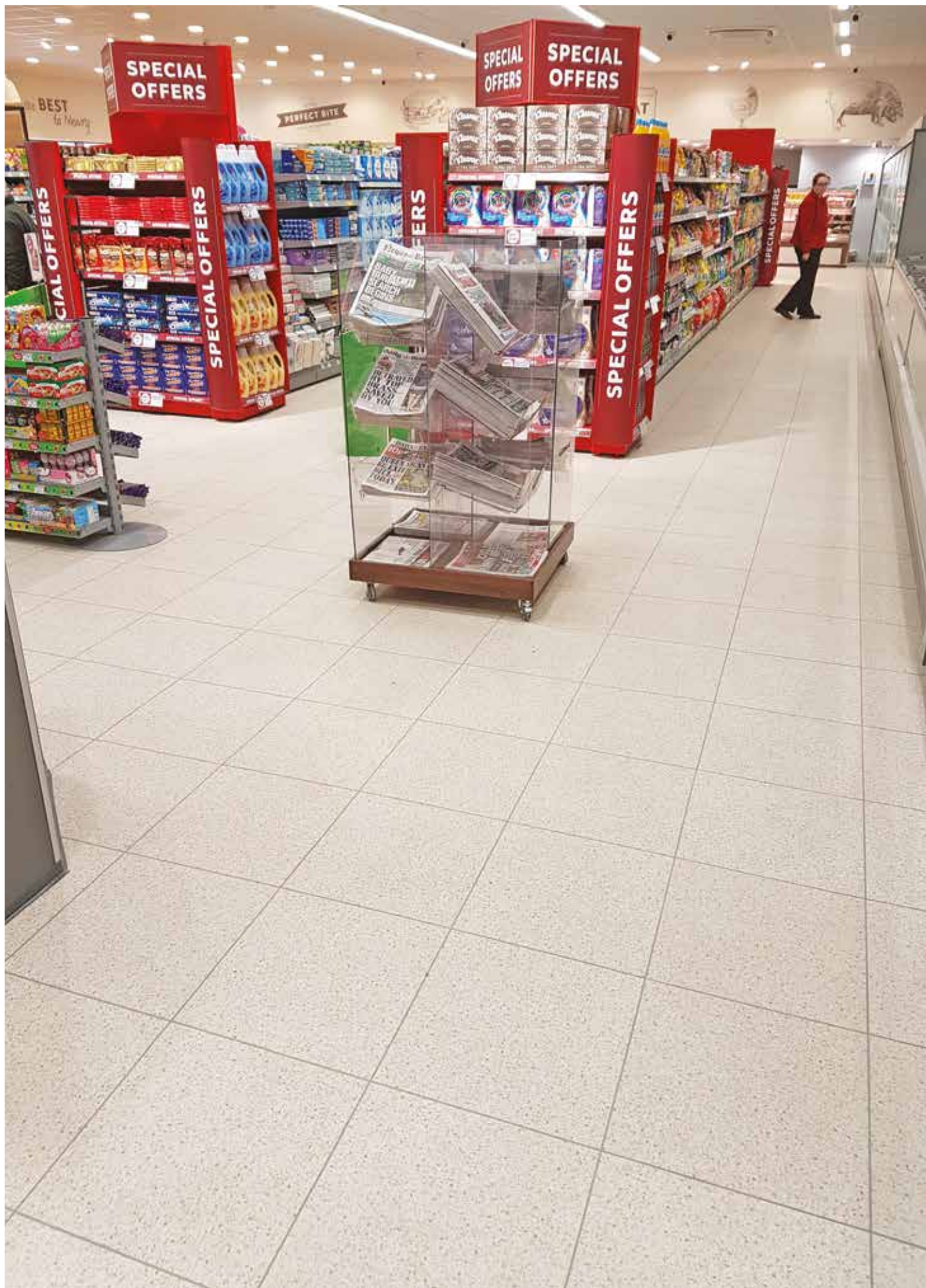
- Stesso spessore delle piastrelle Urban
- Il kit completo per la posa comprende il tappeto, i profilati e le chiusure
- Resiste al calpestio intenso.
- Superficie non danneggiata (senza adesivi o viti).
- Sistema completo di posa libera al 100%





Collezione  
Design

## R-Tile - Pavimentazione al dettaglio

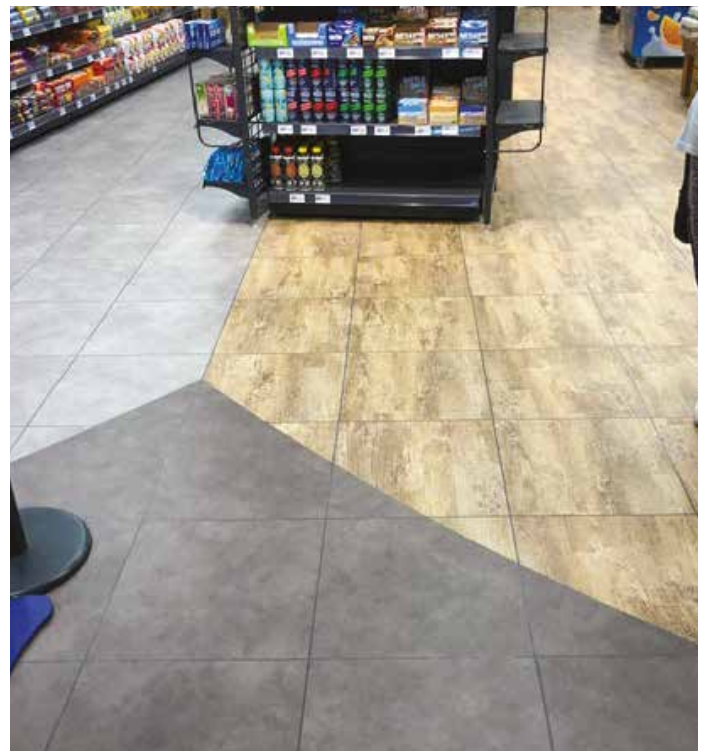


I nostri prodotti soddisfano le esigenze di qualsiasi tipologia di locale, sia che si tratti di grandi centri commerciali che di piccole stazioni di servizio.

Nuova generazione di pavimento robusto, ad incastro a scomparsa e da posa LVT brevettato. Disponibile con un design moderno, con colori unici e bordi modellati in malta.

La collezione Piastrelle Design, utilizzata da alcuni tra i marchi leader a livello mondiale, è una garanzia quando si parla di pavimenti durevoli e di qualità.

Aspetto fondamentale nello sviluppo della collezione sono stati il design e la versatilità del prodotto. I nostri design in legno e in pietra, possono essere combinati tra di loro e personalizzati al fine di ottenere uno stile unico. Alcuni negozi e marchi, ad esempio, usano combinare le collezioni in pietra e legno per differenziare le aree all'interno del locale.



## R-Tile - Pavimentazione al dettaglio



# Collezione Design

La Collezione Design si compone di 12 design moderni

## Pietra



Argilla - 5215



Sabbia - 3266



Argillite - 52342



Pietra Calcareo - 3101



Vulcano - 3308



Granito - 3307



Terrazzo Grigio - 3170



Cemento Polished - 4118



Terrazzo Crema - 51604

## Legno



Frassino Vintage - 78720

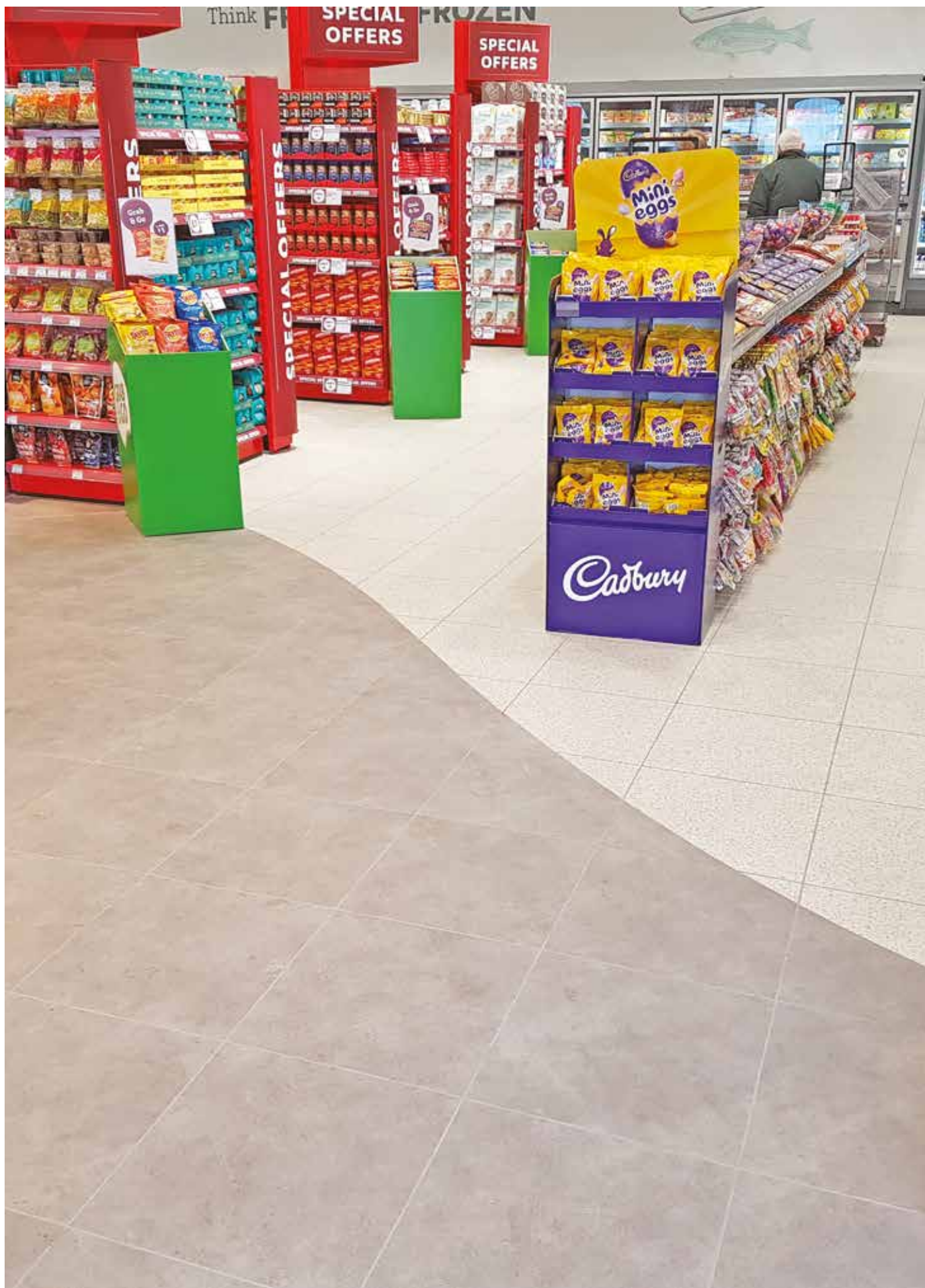


Sabbia Vintage - 78719



Acero Vintage - 78714

## R-Tile - Pavimentazione al dettaglio



# Composizione del Prodotto

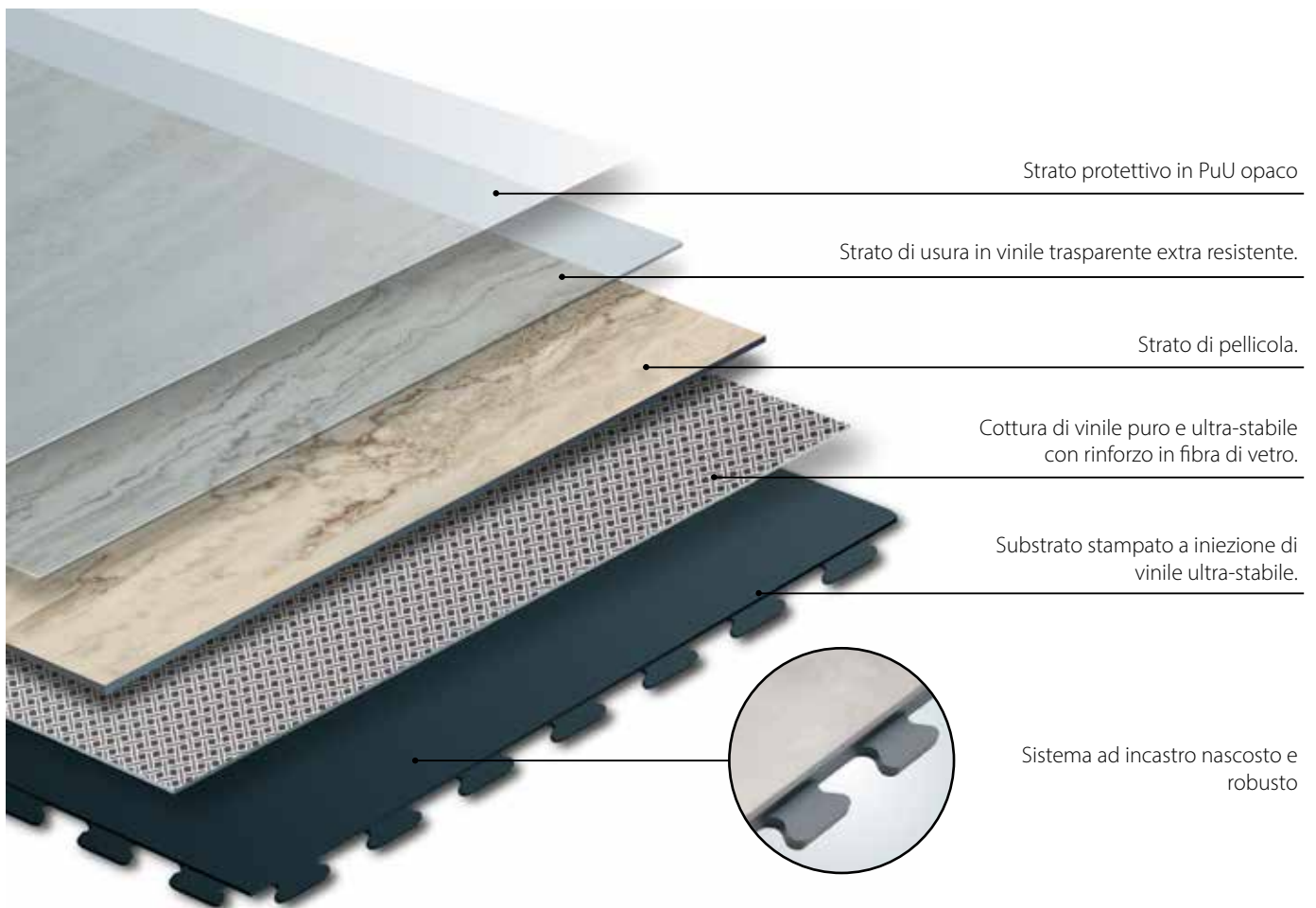
La Piastrella Design è una piastrella vinilica con sistema di posa ad incastro trattata al poliuretano (PUR+), dallo spessore di 7.8mm con incastro a coda di rondine detto dovetail, gruppo di abrasione T. E'prodotta da R-Tek grazie all'utilizzo di un processo brevettato ad alta pressione.

La Piastrella Design è rinforzata con un reticolo di fibre di vetro molto stabile perché pressato su uno strato omogeneo.

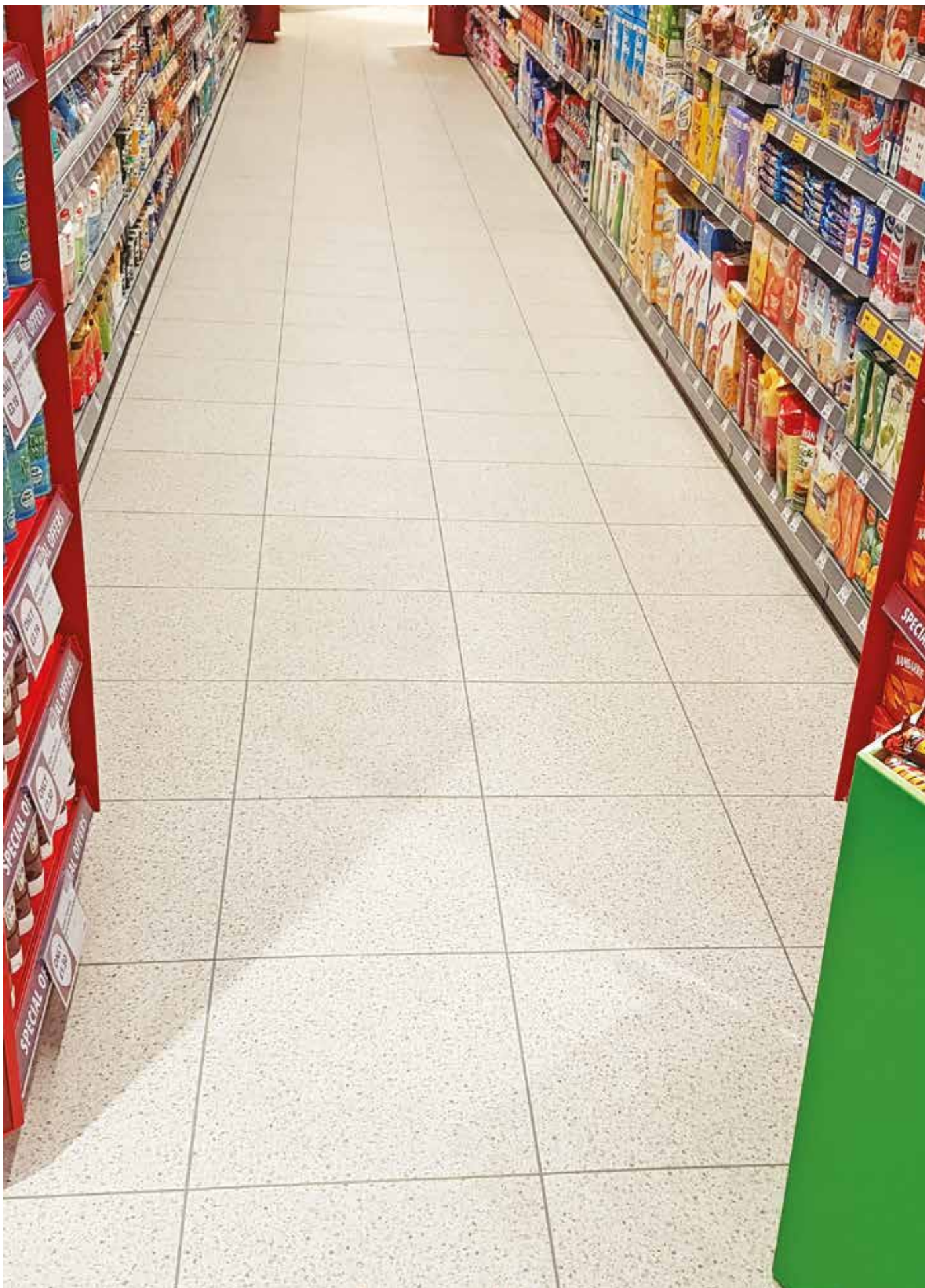
Il supporto della Piastrella Design è un'iniezione di componente omogeneo composto da materiale ultra stabile.

Composta al 100% da materiali riciclati controllati.

100% riciclabile e composta all'80% da materiali riciclati.



## R-Tile - Pavimentazione al dettaglio



# Specifiche Tecniche

## DESCRIZIONE

Spessore	EN ISO 24346 [EN 428]	7.8mm
Strato di Usura	EN ISO 2434 [EN 429]	0.7mm + Polyurethane
Peso	EN ISO 23997 [EN430]	12.5kg/m <sup>2</sup>
Dimensioni della Piastrella	EN ISO 24342 [EN 427]	457mm x 457mm

## CLASSIFICAZIONE

Norma / Specifiche di prodotto	-	EN ISO 10582 [EN 6491]
Classificazione europea	EN ISO 10874 [EN 685]	34/43
Classe Fuoco	EN 13 501-1	Bfl-s1
Propensione statica elettrica	EN 1815	<2 kV
Resistenza allo scivolamento	DIN 51130	R9/R11

## PRESTAZIONI

Resistenza all'usura	EN 660.2	<3mm <sup>3</sup>
Gruppo di usura	NF 189	Group T
Stabilità dimensionale	EN ISO 23999-1 [EN 434]	<0.20 No Curling
Tassellatura residua	EN ISO 24343-1 [EN 433]	<0.05
Test della sedia a rotelle (tipo W)	ISO 4918 [EN 425]	No Change
Durezza Shore	EN ISO 868	>92 HA
Conducibilità termica	EN ISO 10456 [EN12524]	0.25 w/(m.K)
Solidità del colore	EN 20 105 - B02	>6 degree
Trattamento della superficie	-	PUR+
Resistenza ai prodotti chimici	EN ISO 26987 [EN 423]	OK

## ACCREDITAMENTI AMBIENTALI

TVOC dopo 28 giorni	ISO 16000-6	<100 µg/m <sup>3</sup>
Certificazione	-	Floorscore®

# Carico Statico & Dinamico

MISURA	STATICO (Punto)	DINAMICO
Piastrella Design	100kg/cm <sup>2</sup>	75kg/cm <sup>2</sup>

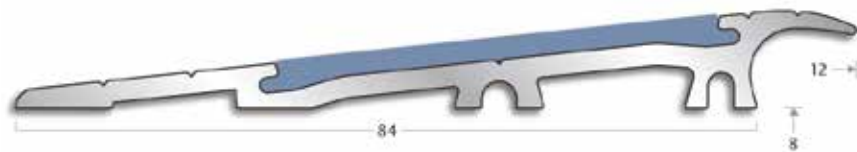
## R-Tile - Pavimentazione al dettaglio



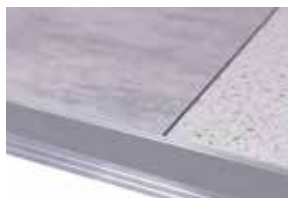
# Accessori

## Collezione Design

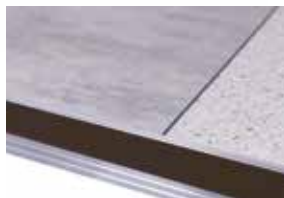
### Profilo Edge



Grigio scuro



Grigio chiaro



Nero

I profili sono stati disegnati per essere utilizzati nella maggior parte degli ambienti in cui è possibile che si verifichi un traffico pesante e di ruote.

Prodotto utilizzando alluminio di qualità superiore per poter sostenere l'impatto di un traffico pesante. Garantisce una transizione sicura tra legno, piastrelle ed altri tipi di rivestimenti per pavimenti resistenti.

Il profilo comprende un inserto in pvc anti scivolamento disponibile in tre opzioni: Grigio scuro, Grigio chiaro e Nero.

#### SPECIFICA

Tipo:	Profilo a Rampa
Ambiente:	Interno
Materiale:	Alluminio/pvc
Larghezza:	84mm
Spessore:	8mm
Utilizzato con:	legno, piastrelle in ceramica
Lunghezza	
Piastrella:	2.50m

#### OPZIONI INSERTI

Interno:	ELINS50 (bobina di 25m)
----------	-------------------------



### Ingresso per Tappetino

- Stesso spessore delle piastrelle di design.
- Kit completo pronto per la posa. Comprende la stuoia, le sezioni del telaio e i fissaggi.
- Resiste al calpestio intenso.
- Superficie non danneggiata (senza adesivi o viti).
- Sistema completo di posa libera al 100%.



## R-Tile - Pavimentazione al dettaglio



# Resistenza al Traffico Pesante

Carico dinamico: fino a 1200 kg

Carico statico: 75 kg/cm<sup>3</sup>

- Resistente al traffico pesante.
- Ristrutturazione rapida: può essere installato sopra un pavimento già esistente.
- Nessuna preparazione del suolo, nessun adesivo e nessuna interruzione della produzione (nessuna perdita di fatturato).
- Trattamento superficiale in poliuretano PUR+ per facilitare la manutenzione.
- 12 design disponibili. È possibile mescolare e abbinare i colori per creare una suddivisione in zone.



## Installazione su qualsiasi tipo di superficie



Resina



Calcestruzzo



Superfici bagnate  
Fino al 7% di umidità/ 92%RH

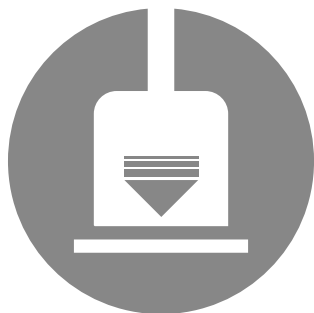


Piastrelle



Amianto

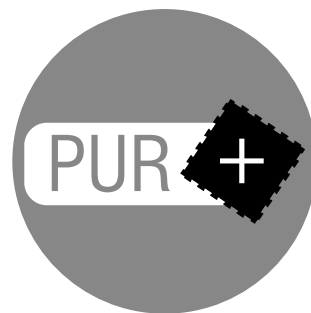
## Durezza-Vestibilità



- Piastrelle modellate ad iniezione e pressate



- 0.5-0.7mm di strato di rivestimento



- Superfici in PUR+ trattate per garantire una manutenzione semplice

## Comfort e Sicurezza



- Riduzione del rumore di 12dB quando il pavimento viene calpestato.
- Appoggio del piede confortevole: riduce la fatica



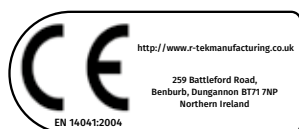
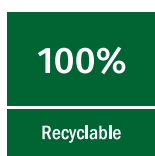
- Resistenza allo scivolamento superiore rispetto ad altri tipi di superfici (valutazione R9/11)



- Più morbido della ceramica in caso di impatto

## Riciclabile

Valutazioni della Guida Verde BRE A+





## Sostenibilità



### COMPOSIZIONE

- 100% conforme REACH
- PRIVO di Formaldeide
- PRIVO di metalli pesanti
- PRIVO di solventi



### LIFE CYCLE ANALYSIS

- Ecocompatibile secondo le specifiche del prodotto dettate da Life Cycle Analysis
- Specifiche prodotto EPD (Dichiarazioni Ambientali di Prodotto) disponibili
- Prodotto in uno stabilimento conforme ISO 14001



### QUALITA' DELL'ARIA INTERNA

- Emissioni TVOC 10 volte inferiori rispetto a quanto richiesto dalla norma (TVOC < 100ug/m3 dopo 28 giorni)
- Certificato M1
- Conformo al protocollo AgBB
- Nessuna emissione di formaldeide



### CONTENUTO RICICLATO

- 80% component riciclati
- 100% conforme al contenuto riciclato secondo REACH



### RICICLAGGIO

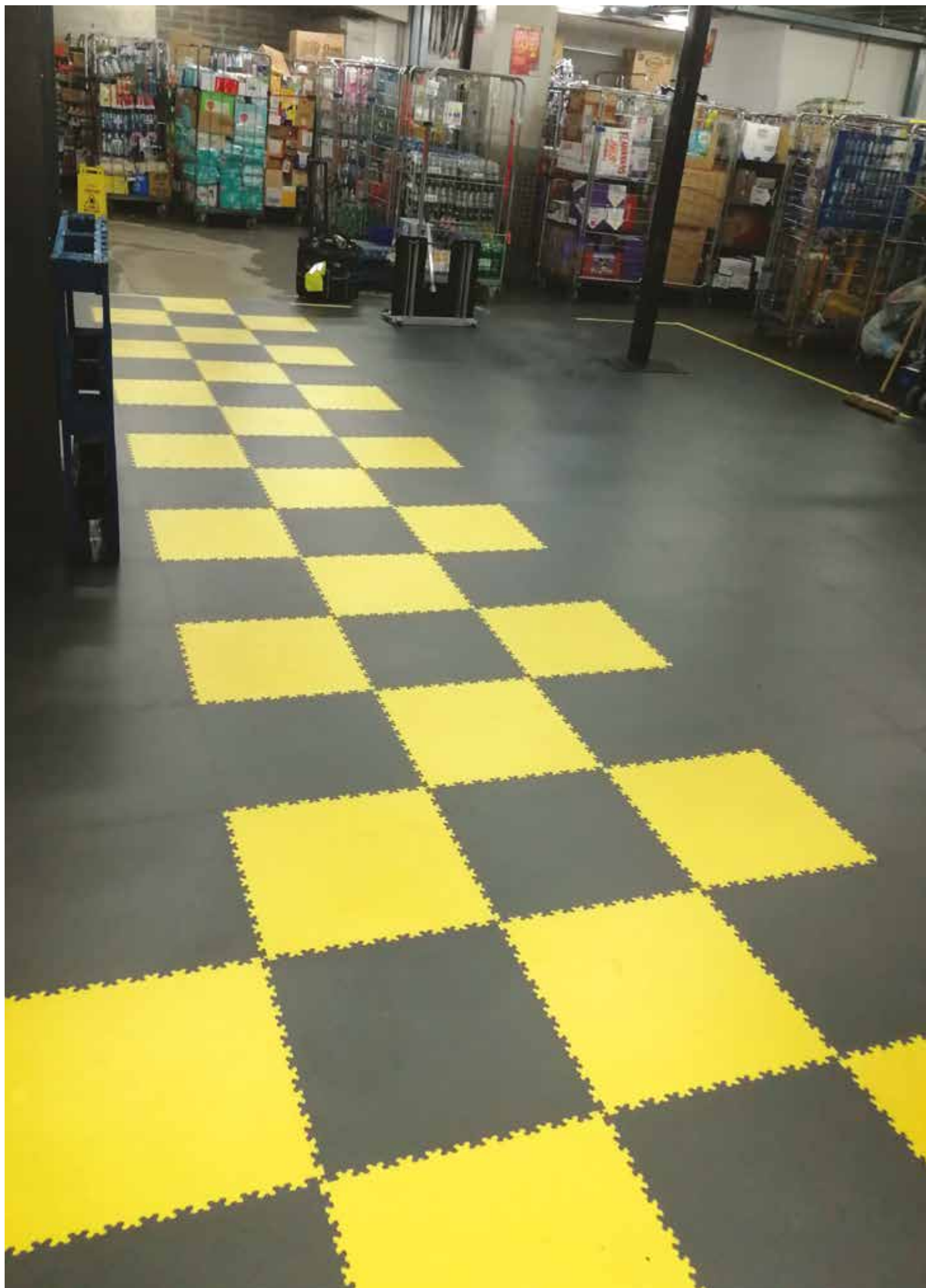
- Prodotto 100% riciclabile



### INSTALLAZIONE

- Non necessita l'utilizzo di adesivi

## R-Tile - Pavimentazione al dettaglio



# La soluzione perfetta per Li area Di deposito ed il magazzino

## Piastrella omogenea ad incastro

R-Tile 7 mm, specifica per l'industria, è ora utilizzata anche da alcuni dei più grandi marchi al mondo. Grazie alla sua eccellente flessibilità e durata, può essere utilizzata nei magazzini di stoccaggio di grandi dimensioni e nel retro dei negozi al dettaglio.

R-Tile è disponibile in una vasta gamma di colori per permettere ai clienti di delimitare determinate aree o anche di poter riprodurre sul pavimento i colori del proprio marchio.

## Cosa rende R-Tile così perfetto per i progetti di magazzino e Li depositi?

R-Tile è stata progettata e realizzata tenendo conto del traffico elevato e delle aree in cui vengono utilizzati veicoli di piccole dimensioni, come transpallet e carrelli elevatori. La robustezza dell'incastro consente di sopportare senza problemi pesi elevati e un forte calpestio

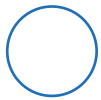


R-Tile - Pavimentazione al dettaglio



# Installazione

**METODO DI INSTALLAZIONE CONSIGLIATO:** Le presenti note sono state redatte a titolo puramente indicativo, le informazioni fornite in buona fede ma senza garanzia poiché le condizioni del sito possono variare e sono al di fuori del nostro controllo.



## CONSIGLI PER L'INSTALLAZIONE

### POSA LIBERA O INCOLLAGGIO?

R-Tile può essere installato su qualsiasi superficie dura e nella maggior parte delle situazioni non necessita di essere incollata. Si consiglia di incollare le piastrelle nelle seguenti situazioni

- **LUCE SOLARE DIRETTA**  
È consigliabile incollare le piastrelle in aree soggette a luce solare diretta, come atri d'ingresso con vetrate, facciate di negozi, portelloni di carico esposti a sud, ecc. È possibile che le piastrelle esposte alla luce solare diretta si riscaldino molto e si espandano a un ritmo più rapido e più elevato rispetto al resto del pavimento.
- **STABILITÀ AI RAGGI UV**  
R-Tile non è raccomandato per l'uso esterno e i colori non sono stabili ai raggi UV.
- **CONTROLLO DEI LOTTI**  
Non siamo in grado di garantire una coerenza cromatica al 100% tra i singoli lotti di produzione. Ogni singolo ordine verrà fornito da un unico lotto, ma nel caso in cui si abbia bisogno di ulteriori piastrelle o si desideri ampliare l'area, non possiamo garantire che gli ordini successivi saranno forniti dallo stesso lotto.



### 2. STRUMENTI E ATTREZZATURE:

Tutto ciò di cui avete bisogno è un martello di gomma anti traccia o un martello tecnico, un filo di gesso o un altro metodo per mantenere la squadratura delle piastrelle e un attrezzo per tagliare le piastrelle. Le piastrelle R-Tile possono essere tagliate utilizzando diversi metodi; molto dipende dalle preferenze personali, dall'esperienza e dagli strumenti che si hanno a disposizione. Noi consigliamo:

- Cesoia/taglio Magnum.
- Coltello Stanley/utility con lama concava. Usare sempre un bordo dritto e indossare guanti antitaglio.
- Seghetto alternativo elettrico con lama per legno media o ruvida.
- Sega da tavolo o a nastro con lama per legno media o ruvida.



**CESOIA**

### 3. INSTALLAZIONE:

#### SOMMARIO:

- Lasciare che le piastrelle si acclimatino, la temperatura minima di posa consigliata è di 15°C.
- Prima di iniziare la posa, dividere il pallet e distribuire le piastrelle sul pavimento.
- Iniziare dal centro e creare un quadrato utilizzando una linea di gesso o una linea laser.
- Non forzare le piastrelle, ma seguire uno squadra (allineamento) e martellare delicatamente le fughe.
- Lasciare che il pavimento si assesti prima di misurare e tagliare le parti vicine a pareti e punti fissi.
- Lasciare uno spazio minimo di 5 mm tra le piastrelle e qualsiasi punto fisso.
- Creare un modello per i tagli difficili e complicati..



**SEGHETTO ALTERNATIVO ELETTRICO**



**COLTELLO STANLEY CON LAMA CONCAVA**



L'installazione di R-Tile è semplice come comporre un puzzle. Se le fughe non si incastrano senza doverle forzare, è probabile che si stia facendo qualcosa di sbagliato.

Il primo segnale di difficoltà si ha sempre quando le piastrelle non si incastrano tra loro con un semplice colpo di martello, ciò è indice di uno scorretto allineamento delle stesse.

## FASE 1

### TEMPERATURA - CONSENTIRE ALLE PIASTRELLE DI ACCLIMATARSI

- La posa non deve avvenire a temperature inferiori ai 15°C.
- Non cercare di installare le piastrelle subito dopo la consegna; prima di procedere alla posa, è necessario lasciare che le piastrelle si acclimatino alla temperatura ambiente. Si consiglia di attendere 24 ore, ma ciò dipende dalla temperatura: più è caldo, più velocemente le piastrelle si acclimateranno. Se il tempo a disposizione è poco, si consiglia di suddividere il pallet di piastrelle in piccoli pacchi per favorire l'acclimatazione e l'assestamento.
- Se la posa deve avvenire a una temperatura inferiore a 15°C, lasciare un'intercapedine di dilatazione maggiore tra le piastrelle e qualsiasi punto fisso e/o incorporare un'intercapedine di dilatazione ogni 8-10 metri.



## FASE 3

### IMPOSTAZIONE

- Il punto di partenza dell'installazione è diverso per le piastrelle a giunto aperto e per quelle a giunto nascosto.
- Importante: per entrambi è fondamentale che le piastrelle siano sempre allineate tra loro. Si consiglia vivamente di utilizzare una linea di gesso, una linea laser o una squadra da carpentiere per tracciare il sito e assicurarsi di mantenere le piastrelle ad angolo retto l'una rispetto all'altra.



## FASE 2

### PREPARAZIONE

- Spazzare o passare l'aspirapolvere sul pavimento per rimuovere eventuali detriti.
- Rimuovere eventuali sporgenze del pavimento.
- Riempire i fori con un composto per la riparazione dei pavimenti a presa rapida, come Ardurapid A46 o simili.
- Per le superfici irregolari che richiedono una lisciatura, utilizzare un composto lenitivo come Ardex Feather Finish.



## FASE 4

### METODO DI INSTALLAZIONE

- -Una volta individuato il punto di partenza e create le linee rette, è il momento di iniziare ad installare le piastrelle.
- Il nostro primo consiglio è quello di posare le piastrelle sul pavimento, in modo da farle assestare.
- Quindi, collegare le piastrelle tra loro offrendo la piastrella e allineando l'angolo, assicurandosi che le giunture siano in linea.
- Partendo dall'angolo, utilizzare un martello di gomma per picchiettare delicatamente sulle giunzioni.

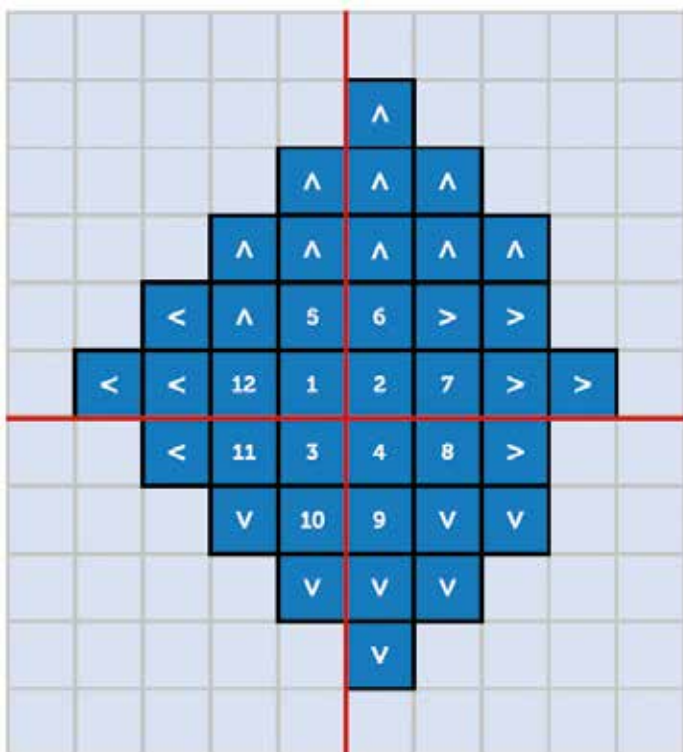


## R-Tile - Pavimentazione al dettaglio

**DA QUI INIZIARE:** il punto di partenza per le piastrelle a giunto aperto deve essere sempre il più vicino possibile al centro della stanza. Le piastrelle a giunto nascosto devono partire da un angolo della stanza.

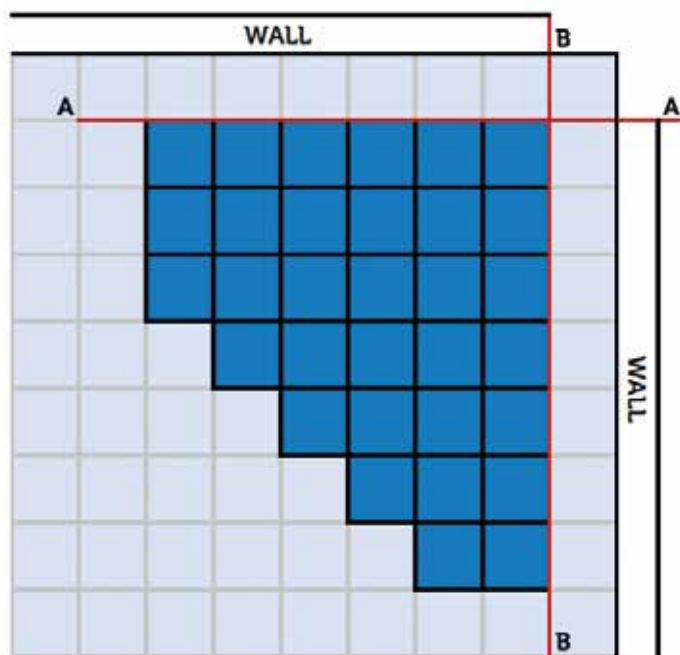
### ISTRUZIONI PER LA POSA DELLE PIASTRELLE A GIUNTO APERTO R-TILE (Magazzino e Urban):

1. Iniziare il più vicino possibile al centro della stanza.
2. Con il gesso o il laser create le linee A-A e B-B. Assicuratevi che queste linee siano ad angolo retto.
3. Con il martello di gomma, picchiate le linee, partendo dall'angolo della piastrella e procedendo verso il bordo della piastrella.
4. Procedere in modo circolare riempiendo gli angoli.
5. Una volta completata l'installazione di tutte le piastrelle, lasciare che il pavimento si assesti prima di misurare e applicare i tagli di finitura.
6. Assicurarsi di lasciare uno spazio di espansione di almeno 5 mm tra le piastrelle e qualsiasi punto fisso.



### ISTRUZIONI PER LA POSA DELLE PIASTRELLE A GIUNTO NASCOSTO R-TILE (Piastrella Design):

1. Misurare con attenzione 20 cm a partire da ciascuna estremità della parete e usare un gesso o un laser per creare le linee A-A e B-B. Assicurarsi che le linee siano a 90 gradi l'una dall'altra.
2. Posare le piastrelle con le giunture nascoste verso le pareti e le giunture a vista a sinistra. È molto importante posare le prime file perfettamente dritte: qualsiasi errore influisce sull'intera installazione.
3. Posare le piastrelle da destra a sinistra, posizionando sempre il bordo nascosto sopra quello esposto. Allineare le linguette all'angolo per facilitare l'allineamento delle piastrelle. Installare una fila alla volta, completando ogni fila prima di iniziare la successiva.
4. Tagliare le piastrelle perimetrali lasciando uno spazio di espansione di almeno 5 mm tra la piastrella e qualsiasi punto fisso.



## 4. MONTAGGIO E FINITURA

### PER UNA FINITURA PERFETTA:

- Lasciare uno spazio minimo di 5 mm tra le piastrelle e qualsiasi punto fisso (pareti e macchinari).
- Coprire la fuga di espansione di 5 mm tra le piastrelle e la parete con profili per battiscopa.
- Tagliare gli stipiti in legno e infilare le piastrelle sotto di essi.
- Con gli stipiti in metallo, tagliare il materiale del pavimento entro 5 mm e il gesso intorno allo stipite.
- Utilizzare le sezioni di rampa e d'angolo di R-Tile per creare un'area tappetino o fornire un accesso sicuro al traffico su ruote (magazzino).
- Se le piastrelle sono esposte alla luce diretta del sole, potrebbe essere necessario incollarle.
- Per mantenere il pavimento in buono stato, spazzarlo regolarmente e utilizzare una lavasciuga per pavimenti rotante per la manutenzione ordinaria.



## R-Tile - Pavimentazione al dettaglio



# Pulizia e Manutenzione

## **PULIZIA CONSIGLIATA PER SUPERFICI LISCE E STRUTTURATE**

È fondamentale utilizzare il regime di pulizia corretto per mantenere la superficie del pavimento R-TEK.

Se si utilizza la macchina per la pulizia appropriata con il prodotto chimico corretto, si garantisce che la superficie del pavimento avrà sempre un aspetto pulito, mantenendo un livello sicuro di resistenza allo scivolamento.

Per la pulizia di tutti i pavimenti R-TEK consigliamo vivamente di utilizzare una lavasciuga per pavimenti con il detergente ed il pad appropriati. Possiamo suggerire macchine per la pulizia di superfici di qualsiasi dimensione. È importante che la macchina utilizzata abbia una pressione sufficiente del pad e un buon contatto delle lame con la superficie per ottenere una pulizia efficace.

È inoltre importante che la superficie del pavimento venga spazzata accuratamente prima di utilizzare una lavasciuga pavimenti, nel caso in cui si verifichino elevati volumi di polvere, trucioli e altri detriti.

Suggeriamo l'uso di una spazzatrice di alta qualità, ideale per mantenere i pavimenti privi di polvere.

A seconda delle esigenze, possiamo anche suggerire l'uso di una macchina combinata, in grado di spazzare, lavare e asciugare attraverso un unico processo. Se non sono presenti polvere e detriti, allora una macchina lavasciuga sarà sufficiente.

## **PULIZIA CONSIGLIATA PER LE SUPERFICI STRUTTURATE LISCE**

Per una pulizia efficace dei pavimenti lisci e strutturati, consigliamo vivamente l'uso di pad.

I pad per pavimenti sono più efficaci rispetto all'uso di spazzole, in quanto il pad riesce ad entrare meglio in contatto con la superficie garantendo una pulizia più efficace. Utilizzate i seguenti pad di pulizia in base al traffico del pavimento:

### **PAD ROSSO - PULIZIA E MANUTENZIONE LEGGERA**

### **PAD BLU - PULIZIA E MANUTENZIONE MEDIE**

### **PAD VERDE - PULIZIA E MANUTENZIONE APPROFONDITE**

Nota bene: si sconsiglia l'uso di pad per la pulizia industriale con elementi diamantati, in quanto possono danneggiare il pavimento R-Tek.

## **RACCOMANDAZIONE DETERGENTI CHIMICI**

I Detergenti ACTIVE per Lavasciuga, con la loro formulazione, rimuovono anche il grasso e la sporcizia più difficili. A bassa formazione di schiuma, appositamente studiati per le macchine con asciugatrici ad aspirazione. Ideali per la pulizia di grandi magazzini, punti vendita con grande affluenza di pubblico, stabilimenti di produzione, garage, ecc. È fondamentale utilizzare il prodotto chimico corretto, in quanto l'utilizzo di un prodotto chimico di qualità inferiore potrebbe non rimuovere tutto lo sporco e il grasso presenti, lasciando il pavimento sporco, causando così problemi di resistenza allo scivolamento.

Consigliamo "Detergente per lavasciuga" (o simile).

Diluizione Raccomandata

Per lavaggi intensivi, diluire 1 parte di prodotto in 10 parti di acqua calda. Per la pulizia di manutenzione diluire 1 parte di prodotto in 80 parti di acqua calda o fredda.

## **DIMENSIONE CORRETTA DELLA MACCHINA**

È fondamentale scegliere le dimensioni corrette della macchina da utilizzare per pulire tutta la superficie dell'ambiente.

Esistono macchine adatte a superfici che vanno da 50 m<sup>2</sup> a 50.000 m<sup>2</sup>. Possiamo mettere in contatto i nostri clienti con le aziende che si occupano di pulizia e manutenzione le quali possono consigliare la dimensione corretta della macchina e il programma di pulizia per le vostre superfici.

Se il programma di pulizia viene rispettato, il vostro pavimento R-TEK rimarrà pulito e antiscivolo.

---

Per visualizzare i video sulla pulizia e l'installazione, cercare R-Tek Manufacturing Ltd.





**R-Tek**<sup>TM</sup>  
Manufacturing



**ZIPPER s.r.l.**

Via dell'Artigiano, 12

40065 Pianoro BO

Tel. +39 051 5871940

Tel. +39 051 6516464

e-mail: [info@zippersrl.it](mailto:info@zippersrl.it)

[www.zippersrl.it](http://www.zippersrl.it)