

iD Tilt

LUXURY VINYL TILES

Design.
Lunga durata.
Elevata
resistenza al
traffico intenso





Elevate performance

Progettato per durare a lungo nel tempo, iD Tilt è ideale per le **aree commerciali a traffico intenso**, per i negozi e le aree sportive e wellness, ma è anche una scelta eccellente per le nuove costruzioni e progetti di ristrutturazione.

Un pavimento LVT Interlocking che offre una maggiore sicurezza grazie a una migliore resistenza antiscivolo e un **trattamento superficiale** che semplifica la pulizia e la manutenzione. Le dimensioni ridotte dello spazio tra gli incastri offrono una **superficie uniforme per una finitura impeccabile**.

Con un'ampia gamma di decori inclusi effetti legno e altri materiali naturali, iD Tilt soddisfa l'esigenza di **modularità** negli ambienti commerciali.

Siamo profondamente convinti dell'importanza di produrre in Europa, riconoscendone il contributo significativo alla realizzazione di prodotti di qualità superiore. iD Tilt **Made in Europe** sottolinea questo approccio in ogni aspetto della nostra produzione, dalla riduzione delle distanze di trasporto all'adozione di pratiche eco-compatibili, tutte volte a ridurre il nostro impatto ambientale.

iD Tilt è anche **privo di colla**, il che significa una posa rapida e semplice, riducendo i tempi di inattività e aprendo la strada a pavimenti di qualità superiore per le generazioni future. Scopri come questa gamma può adattarsi al tuo progetto consentendoti di esplorare **infinite opzioni di modularità** senza rinunciare alla resistenza e al design.



MENO EMISSIONI



Realizzato in Europa



Realizzato in Europa con una carbon footprint inferiore: meno di 11 kg di CO₂ eq/m²; 1 kg in meno rispetto alla precedente collezione (A1-A3)

MENO SPRECHI



Realizzato con un contenuto riciclato superiore al 25%



La posa senza colla significa che iD Tilt può essere riciclato dopo l'uso tramite il nostro programma Restart® conforme alla norma ISO 14021

PIÙ BENESSERE



Emissioni VOC bassissime



Senza ftalati

EPD®

PIÙ PROVE



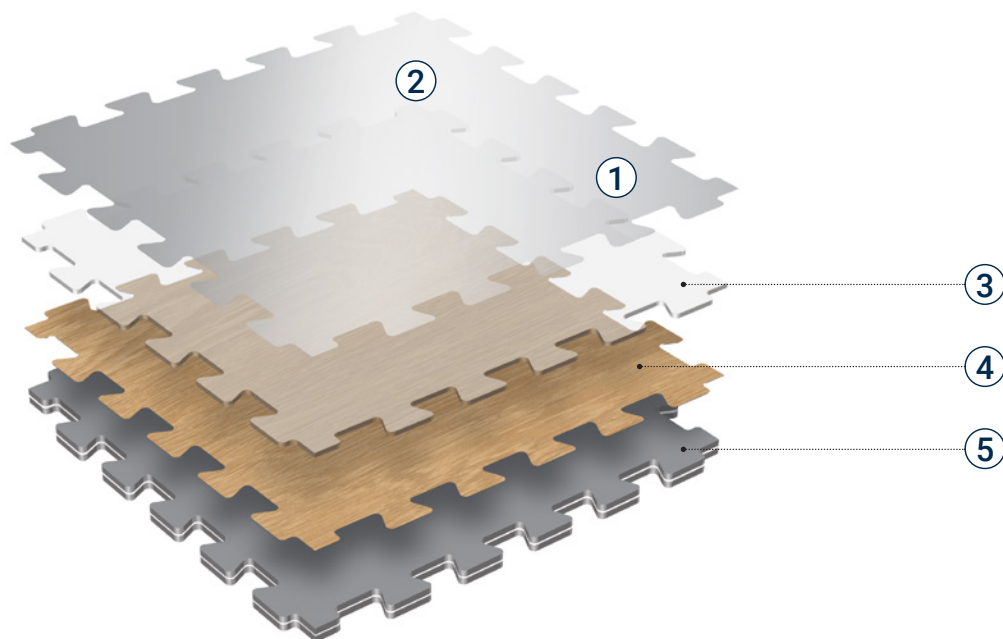
Utilizziamo solo materiali di qualità e offriamo la massima trasparenza durante l'intero processo di produzione (i dettagli sono elencati nella nostra PhD)



La nostra Dichiarazione sulla salute del prodotto (PHD) fornisce **prove completamente trasparenti delle credenziali di salubrità del prodotto**

The way to better floors.

Progettato per durare



① TopClean XP™ PU COATING

per proteggere il pavimento da graffi e macchie e aumentarne la durata.

② Goffratura superiore

Per ottenere un aspetto accattivante ed elegante come quello dei materiali naturali e ridurre il rischio di scivolare e cadere in aree soggette a umidità, con la classificazione antiscivolo R10.

③ Strato di usura trasparente

Esalta la texture del design e ne rafforza in modo significativo la resistenza all'usura.

④ Pellicola stampata

Tecnologia di stampa ad alta definizione per replicare materiali naturali come il legno o la pietra e ottenere un aspetto autentico e naturale.

⑤ Doppio strato centrale in fibra di vetro

Lo strato centrale di qualità superiore garantisce l'integrità strutturale e la stabilità dimensionale del pavimento LVT.



PRESTAZIONE PER AMBIENTI A TRAFFICO ELEVATO

iD Tilt è una collezione di pavimenti robusti progettati con uno strato di usura ad alte prestazioni per resistere a graffi, urti e macchie, garantendo una **lunga durata** in ambienti commerciali impegnativi.

Grazie al trattamento superficiale in PU TopClean XP™ e alle dimensioni ridotte degli incastri, iD Tilt è anche **facile da pulire e mantenere**, specialmente sui giunti.

Grazie alle proprietà acustiche e **antiscivolo R10**, i pavimenti iD Tilt rappresentano una soluzione affidabile per le **aree ad alto traffico**. Progettato per resistere alle sollecitazioni dei carrelli elevatori manuali, vanta una capacità di carico dinamico fino a 600 kg e può gestire carichi statici fino a 40 kg/cm², garantendo sicurezza e durata negli ambienti più difficili.

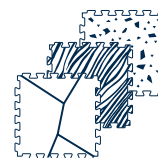


POSSIBILITÀ DI DESIGN MODULARE

La collezione iD Tilt presenta un'ampia gamma di opzioni che consentono configurazioni versatili per adattarsi a diversi layout ed esigenze.

Con una selezione di **decori naturali**, legno, pietra e concrete, è possibile creare facilmente ambienti visivamente dinamici.

Che cerchino un'estetica uniforme o un approccio mix-and-match, i nostri clienti possono liberare la creatività grazie a un **servizio di personalizzazione** in grado di adattare i layout dei pavimenti al branding specifico.



INSTALLAZIONE FACILE E VELOCE

Il **sistema di bloccaggio senza colla** offre un'installazione rapida e semplice e un'eccezionale stabilità dimensionale, mantenendone l'integrità anche in presenza di carichi pesanti, traffico intenso e condizioni ambientali variabili.

Contribuendo a ridurre i tempi di inattività*, iD Tilt è un **prezioso alleato** in qualsiasi progetto di costruzione e ristrutturazione.



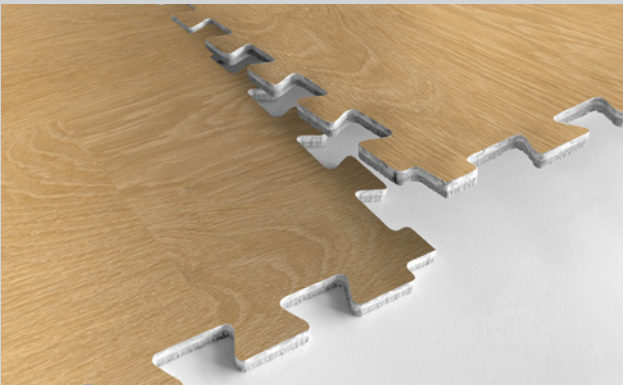
POSA
SENZA COLLA

* 2 persone possono posare fino a 200 m² in 8 ore

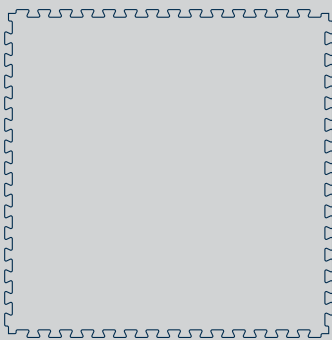


SISTEMA DI INCASTRO INTERLOCKING

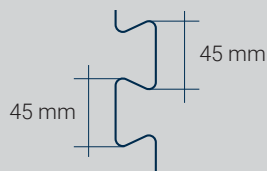
Che lo stile sia caratterizzato da un'**eleganza** classica o da un tocco industrial chic, la nostra selezione offre soluzioni per tutti i gusti e per tutti gli ambienti. Esplora le **infinite possibilità** con iD Tilt e valorizza il tuo spazio con una perfetta armonia di forza e sofisticatezza.



Formati



66,4 × 66,4 cm



coda di rondine: 45 mm

Panoramica dei design

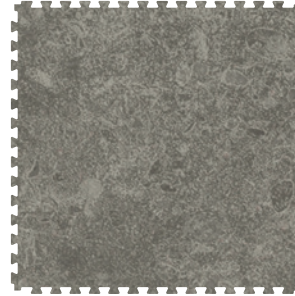
Polished Concrete



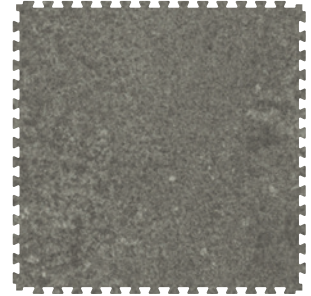
Indium | 280030001
NCS S 3502-Y80R LRV: 31,26



Steel | 280030002
NCS S 4502-Y80R LRV: 26,43

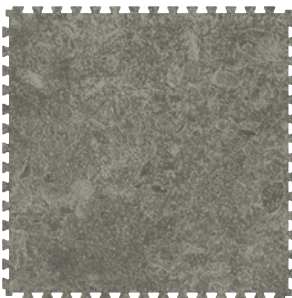


Cool Grey | 280030003
NCS S 4502-Y80R LRV: 27,28



Dark Grey | 280030004
NCS S 6502-Y20R LRV: 12,77

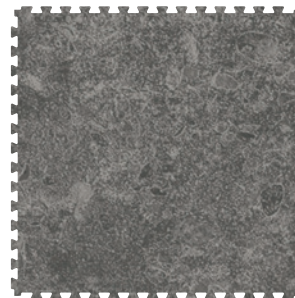
Composite



Ashen | 280030005
NCS S 5502-Y50R LRV: 17,63



Grey | 280030006
NCS S 5005-B LRV: 20,39



Black | 280030007
NCS S 6500 N LRV: 14,45



Blue | 280030008
S 5010-R90B LRV: 17,48

Denver

Oxide



Steel | 280030009
NCS S 5502-Y20R LRV: 16,42

Lime Oak



Golden | 280030010
NCS S 3020-Y20R LRV: 29,7



Silver | 280030011
NCS S 4005-Y LRV: 31,94

POLISHED CONCRETE

Polished Concrete è una texture minerale all'over chiara e delicata. È disponibile in due tonalità di grigio. Creando superfici dall'aspetto elegante, questo pavimento è una soluzione di facile abbinamento che si adatta a molte tendenze e stili.



10
anni
GARANZIA
USO
COMMERCIALE

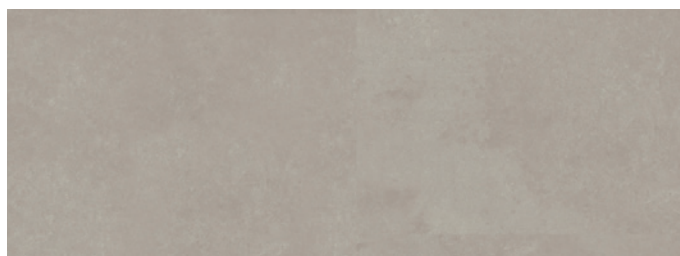


Dimensioni:

66,4 × 66,4 cm

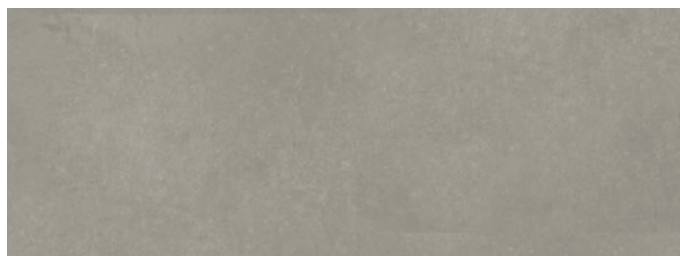
Spessore

 5 mm



Indium | 280030001

LRV: 31,26%



Steel | 280030002

LRV: 26,43%

POLISHED CONCRETE Indium | 280030001



SCALA 1:2

SCALA 1:6

POLISHED CONCRETE Steel | 280030002



SCALA 1:2

SCALA 1:6



POLISHED CONCRETE Steel | 280030002

COMPOSITE

Il colore Medium Grey del design Composite garantisce un effetto realistico del pavimento in un moderno effetto cemento.

Con i suoi due toni di grigio, risulta ideale per progetti di design.

Questa texture è la scelta migliore per esaltare la personalità dei progetti.



10
anni
GARANZIA
USO
COMMERCIALE



Dimensioni:

66,4 × 66,4 cm

Spessore

 5 mm



Cool Grey | 280030003

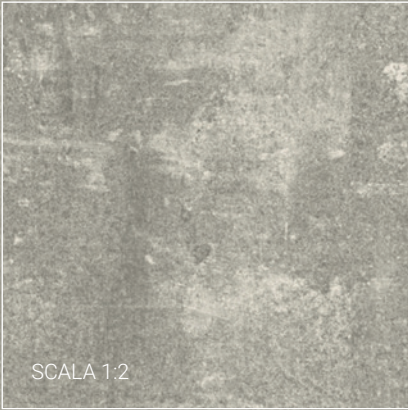
LRV: 27,28%



Dark Grey | 280030004

LRV: 12,77%

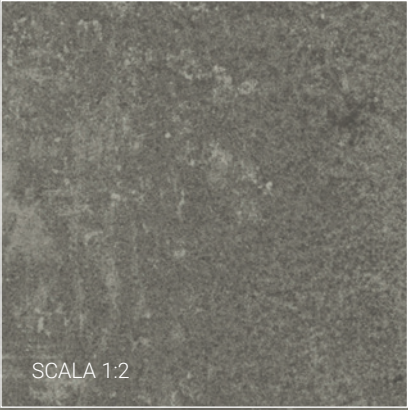
COMPOSITE Cool Grey | 280030003



SCALA 1:2

SCALA 1:6

COMPOSITE Dark Grey | 280030004



SCALA 1:2

SCALA 1:6



COMPOSITE Dark Grey | 280030004

DENVER

La delicata struttura di Denver, un incrocio tra terrazzo e concrete, conferisce ai pavimenti un carattere distintivo. È disponibile in quattro sfumature di colore, dai grigi caldi ai grigi freddi, incluso un delicato blue.



10
anni
GARANZIA
USO
COMMERCIALE

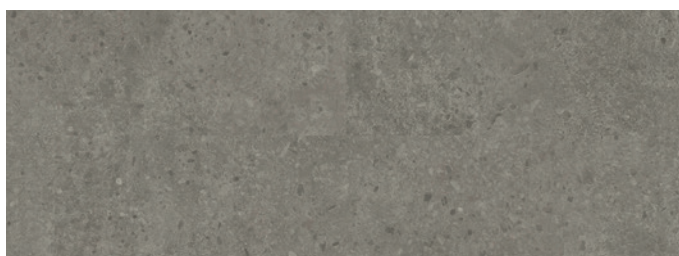


Dimensioni:

66,4 × 66,4 cm

Spessore

 5 mm



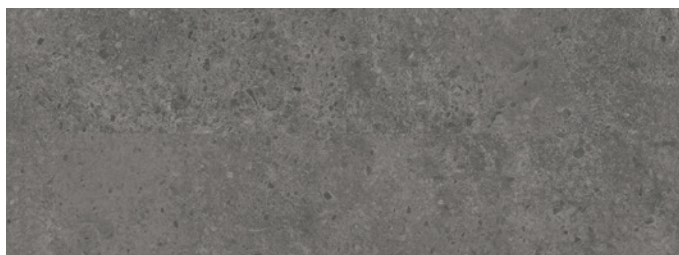
Ashen | 280030005

LRV: 17,63%



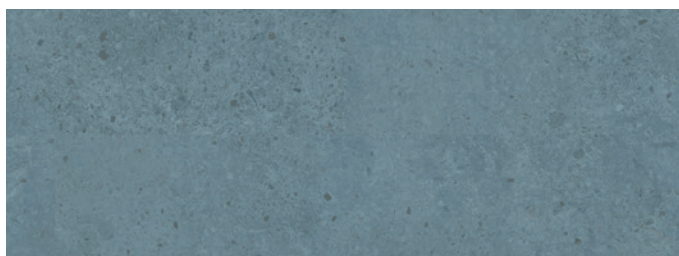
Grey | 280030006

LRV: 20,39%



Black | 280030007

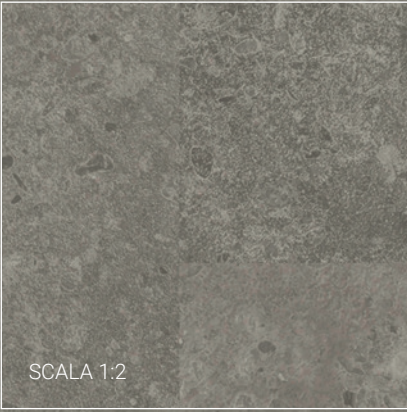
LRV: 14,45%



Blue | 280030008

LRV: 17,48%

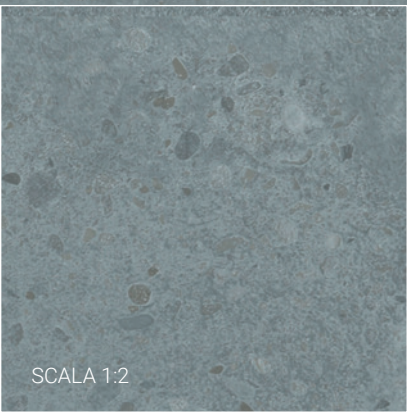
DENVER Ashen | 280030005



SCALA 1:2

SCALA 1:6

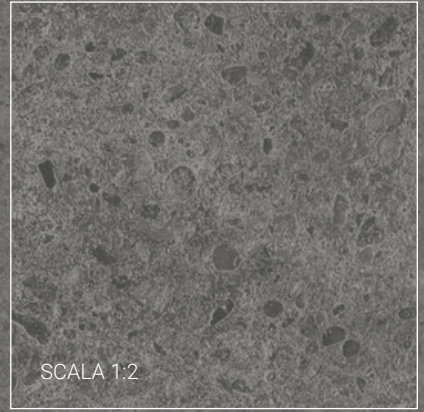
DENVER Grey | 280030006



SCALA 1:2

SCALA 1:6

DENVER Black | 280030007



SCALA 1:2

SCALA 1:6

DENVER Blue | 280030008



SCALA 1:2

SCALA 1:6

LIME OAK


La sobrietà del Lime Oak ricrea una superficie in rovere che si adatta facilmente a qualsiasi ambiente.

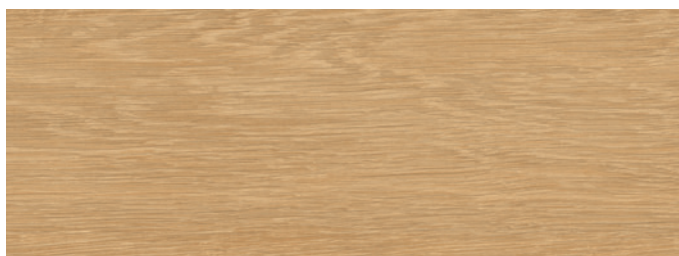


10
anni
GARANZIA
USO
COMMERCIALE



Dimensioni:
66,4 × 66,4 cm

Spessore
 5 mm



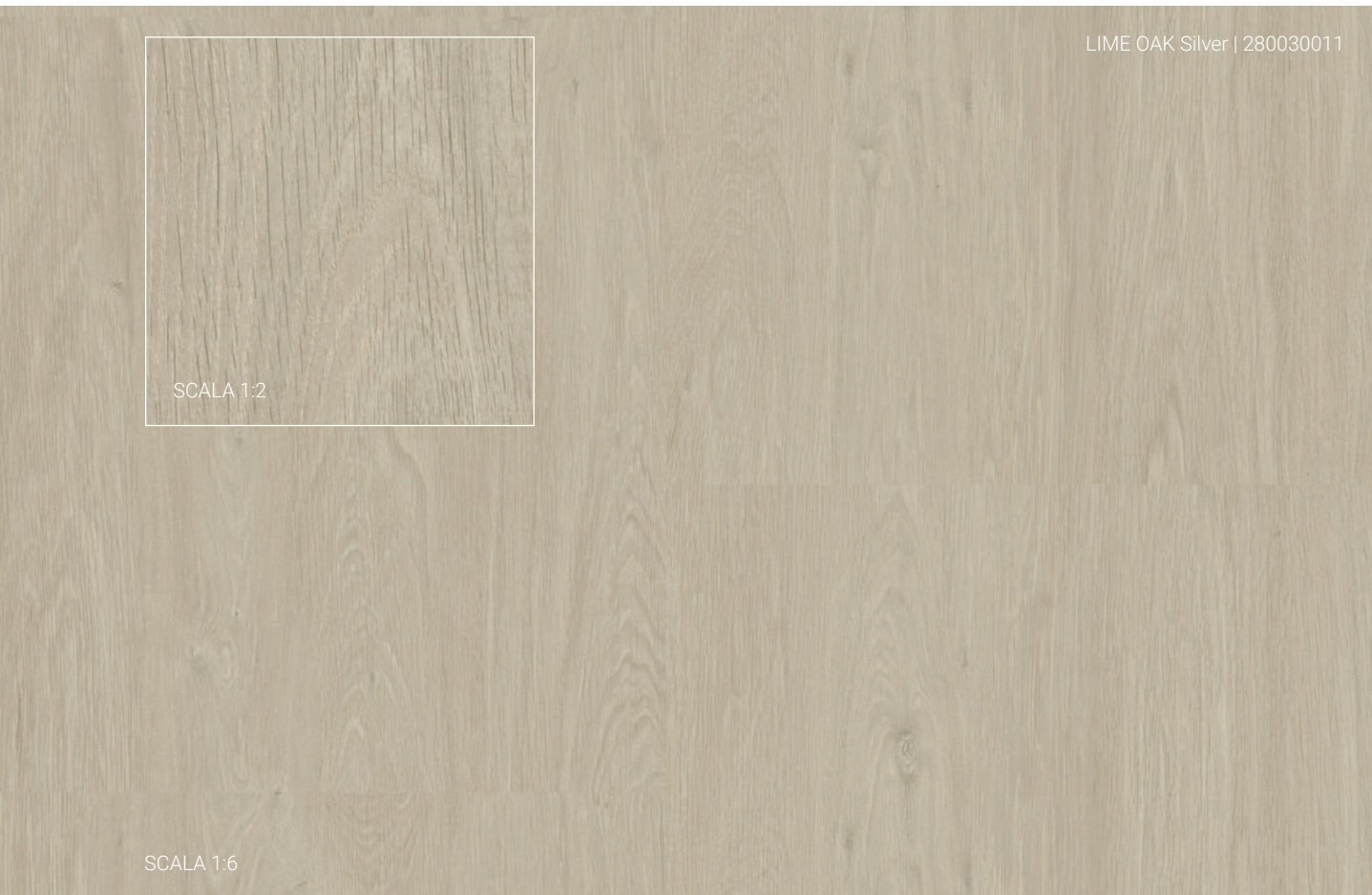
Golden | 280030010

LRV: 29,70%



Silver | 280030011

LRV: 31,94%





LIME OAK Silver | 280030011

OXIDE

Da solo, in combinazione con il legno o il concrete, Oxide crea ogni volta un diverso mondo immaginario ispirato ai materiali metallici.



Dimensioni:

66,4 × 66,4 cm

Spessore

 5 mm



Steel | 280030009

LRV: 16,42%

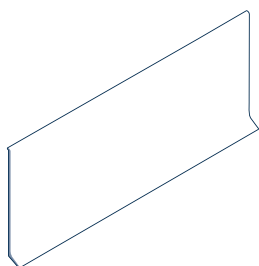




OXIDE Steel | 280030009

Accessori per una perfetta finitura

Con le nostre soluzioni modulari è possibile combinare diversi pavimenti e accessori Tarkett per creare uno spazio unico e funzionale su misura per esigenze specifiche.

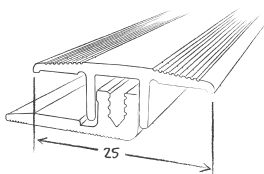


BATTISCOPIA IN ALLUMINIO

● Aluminium 263994 002

Dimensioni: 250 cm lunghezza x 0,12 cm spessore x 10 cm altezza

📦 10 unità (25 ml)



PROFILO DI TRANSIZIONE

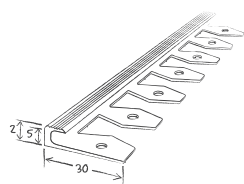
Profilo di transizione in alluminio per traffico molto intenso, da avvitare.

● Silver 1451 011

● Stainless Steel 1451 012

Dimensioni: 270 cm lunghezza x 2,5 cm spessore x 0,4 - 0,95 cm altezza

📦 Kit completo che include profili inferiori e superiori con viti. 10 unità da 2,7 ml in una scatola di cartone = 27 ml



BENDABLE PROFILE

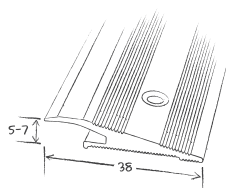
Profilo finale in alluminio, da avvitare.

● Silver 1456 011

● Stainless Steel 1456 012

Dimensioni: 250 cm lunghezza x 3 cm spessore x 0,8 cm altezza

📦 Kit completo: stop profile, viti e tasselli. 10 unità da 2,5 ml in una scatola di cartone = 25 ml



RAMP PROFILE

Profilo in alluminio per traffico molto intenso, da avvitare.

● Silver 1454 011

● Stainless Steel 1454 012

Dimensioni: 270 cm lunghezza x 3,8 cm spessore x 0,5-0,7 cm altezza

📦 Kit completo con ramp profile e viti. 10 unità da 2,7 ml in una scatola di cartone = 27 ml

Classificazione	Norma	Valore Tarkett
Tipo di prodotto	EN ISO 10582	Pavimento vinilico eterogeneo
Classificazione residenziale	EN ISO 10874	23 Intenso
Classificazione commerciale	EN ISO 10874	34 Molto intenso
Classificazione industriale	EN ISO 10874	43 Intenso
Caratteristiche tecniche	Norma	Valore Tarkett
Spessore totale	EN ISO 24346	5 mm
Spessore strato di usura	EN ISO 24340	0,70 mm
Peso totale	EN ISO 23997	8.500 g/m ²
Contenuto leganti	EN ISO 10582	Tipo I
Trattamento superficiale		TopClean XP®
Lati bisellati		Non bisellato
Metodo di installazione		Interlock
Performance per la marcatura CE	Norma	Valore Tarkett
Dichiarazione di prestazione	EN 14041	0197-0016-DoP-2024-02
Performance tecniche	Norma	Valore Tarkett
Stabilità dimensionale	EN ISO 23999	Valore medio misurato: ≤0,10%
Curvatura del prodotto al calore	EN ISO 23999	≤ I11 mm
Reazione al fuoco	EN 13501-1	B _{f1} -s1
Impronta residua	EN ISO 24343-1	Valore richiesto ≤ 0,10%
Gambe dei mobili	EN ISO 16581	Nessun danno
Sedia con rotelle	EN ISO 4918	Nessun danno
Riduzione rumore da impatto – ΔLw	EN ISO 717-2	5 dB
Resistenza termica	EN ISO 10456	0,05 m ² · K/W
Solidità alla luce	EN ISO 105-B02	≥6
Resistenza a prodotti chimici	EN ISO 26987	Buona resistenza
Antiscivolo	DIN 51130	R10
Resistenza al peeling	EN ISO 24345	≥ 50 N / 50 mm
Riscaldamento a pavimento		Adatto (temperatura massima del sottofondo 27 °C)
Performance di sostenibilità	Norma	Valore Tarkett
Riciclabile attraverso ReStart®		Riciclabile
Contenuto riciclato		25%
Emissioni di carbonio (Cradle-to-Gate, moduli EPD A1-A3)		10,86 kg CO ₂ eq/m ²
Emissioni VOC	EN 16516	Platinum (≤10 µg/m ³)
Dimensioni e design	Norma	Valore Tarkett
Piastre		664 × 664 mm - 4 piastre = 1,63 m ² per scatola - 54 scatole per pallet
Numero di design disponibili		11

Le informazioni sopra riportate possono essere soggette a modifiche dovute al miglioramento del prodotto. (06/24).

Secondo il Regolamento europeo N. 305/2011 relativo alla Marcatura CE, le Dichiarazioni di prestazione sono disponibili sul nostro sito web www.tarkett.it. Devono essere rispettate le istruzioni di installazione, pulizia e manutenzione fornite da Tarkett. Per ulteriori dettagli contattare Tarkett all'indirizzo indicato.





■ **EUROPA OCCIDENTALE:** Austria: Tarkett Holding GmbH - Tel. +43 1 716 440 ■ Belgio: Tarkett Belux Sprl - Tel. +32 52 26 24 11 ■ Danimarca: Tarkett A/S - Tel. +45 43 90 60 11
 ■ Finlandia: Tarkett Oy - Tel. +358 9 4257 9000 ■ Francia: Tarkett SAS - Tel. +33 1 41 20 42 49 ■ Germania: Tarkett Holding GmbH - Tel. +49 621 68172 300 ■ Grecia: Tarkett Monoprosopi Ltd
 - Tel. +30 210 6745 340 ■ Italia: Tarkett S.p.A. - Tel. +39 0744 7551 ■ Lussemburgo: Tarkett GDL SA - Tel. +352 949 211 8804 ■ Paesi Bassi: Tarkett BV - Tel. +31 416 685 491
 ■ Norvegia: Tarkett AS - Tel. +47 32 20 92 00 ■ Portogallo: Tarkett SA - Tel. +351 21 427 64 20 ■ Spagna: Tarkett Floors S.L. - Tel. +34 914 951 400 ■ Svezia: Tarkett Sverige AB - Tel.
 +46 771 25 19 00 ■ Svizzera: Tarkett Holding GmbH - Tel. +41 43 233 79 24 ■ Turchia: Tarkett Turkey - Tel. +90 212 213 65 80 ■ Regno Unito: Tarkett Ltd - Tel. +44 (0) 1622 854 040
 ■ **EUROPA ORIENTALE:** Paesi Baltici: Estonia: Tel. +372 55 515880 ■ Lettonia: Tel. +371 26 112014 ■ Lituania: Tel. +370 37 262220 ■ Repubblica Ceca: Tarkett org. složka - Tel. +420 271
 001 600 ■ Ungheria: Tarkett Polska Sp z o.o. magyarországi fióktelepe - Tel. +36 1 437 8150 ■ Kazakistan: Tarkett Kazakhstan - Tel. +7 7172 79 00 99 ■ Polonia: Tarkett Polska Sp. z o.o. - Tel.
 +48 22 16 09 231 ■ Federazione Russa: ZAO Tarkett RUS - Tel. +7 495 775 3737 ■ Slovacchia: Tarkett Polska Sp. z o.o., organizačná zložka - Tel. +421 2 48291 317 ■ Europa sudorientale:
 Tarkett SEE - Tel. +381 21 7557 649 (44) 569 12 21 ■ Ucraina: Tarkett UA - Tel. +38 (0) 44 35 45 621 ■ **ASIA E OCEANIA:** Australia: Tarkett Australia Pty Ltd - Tel. +61 2 88 53 12 00
 ■ Cina: Tarkett Floor Covering (Shanghai) Co. Ltd. - Tel. +86 (21) 60 95 68 38 ext 841 ■ Asia nordorientale: Tarkett Hong Kong Limited - Tel. +852 2511 8716 ■ India: Tarkett Flooring India
 Pvt. Ltd. - Bangalore - Tel. +91 80 4130 3793 - New Delhi - Tel. +91 11 4352 4073 - Mumbai - Tel. +91 22 2648 8750 ■ Sud-Est asiatico: Tarkett Flooring Singapore Pte. Ltd. - Tel. +65
 6346 1585 ■ **AFRICA:** Tarkett International: Tel. +33 1 41 20 41 01 ■ **MEDIO ORIENTE:** Tarkett Middle East: Tel. +961 1 51 3363/4 ■ Israele: Tarkett International: +33 1 41 20 41 01
 ■ **AMERICA DEL NORD:** USA: Tarkett Inc. - Tel. +1 713 869 5811 / Johnsonite - Tel. +1 440 543 8916 ■ Canada: Tarkett Inc. - Tel. +1 450 293 173 ■ **AMERICA LATINA:**
 Brasile: Tarkett Brasil: Tel. +55 12 3954 7108 ■ Argentina - Cile - Uruguay: Tarkett Mercosur - Tel. +54 11 47 08 07 72 / +54 9 11 44 46 88 82 ■ Bolivia - Colombia - Ecuador - Panama -
 Paraguay - Perù - Trinidad e Tobago - Venezuela: Tarkett Latam - Tel. +55 11 9 8410 9310 / +55 11 95494 0069 ■ Messico / America Centrale: Tarkett Mexico - Tel. +55 11 98410 9310

I design e le foto utilizzati in questa brochure hanno il solo scopo illustrativo. Non si tratta di immagini contrattuali e non sono una raccomandazione di prodotto. Testi immagini e caratteristiche indicate nel testo e nelle immagini non sono vincolanti ed hanno il solo scopo illustrativo.

Grafica: Agenzia interna Tarkett / Foto e 3D: 3DStudio - Shutterstock

professionals.tarkett.com



